

PROJEKTbeschreibung
1070 WIEN, LERCHENFELDER GÜRTEL 34
SOCKELSANIERUNG

12. Juli 2021/RC

FörderungswerberIn Privat

Baubetreuung Architekt Musial ZT GesmbH
1160 Wien, Enekelstraße 25/3-5
Tel. 505 26 69 musial@mp-architekten.at

Maßnahmen und Besonderheiten

Das Gründerzeithaus erfuhr eine klassische Sockelsanierung mit einem zweigeschossigen DG-Ausbau, in welchem nun 3 neue Wohnungen die Bewohner*innen erfreuen. Aufgrund effizienter Bauführung konnte die Sanierung in nur 13 Monaten realisiert werden.

Im Bestand wurden über 70% der Wohnungen saniert. Die hofseitigen Wohnungen erhielten durch Balkonzubauten wohnungszugeordnete Freiflächen. Im gesamten Haus wurden Wärmeschutzfenster eingebaut – die Fenster der gürtelseitigen Wohnungen weisen zusätzlich Schallschutzqualitäten auf. Der Zubau eines Liftes im Innenhof ermöglicht eine barrierefreie Erschließung aller Wohnungen.

Die vorhandenen Hofgebäude wurden ebenfalls saniert und für Wohnzwecke und eine Arztpraxis adaptiert. Großzügige Freiflächen zeichnen diese Wohnungen mit kompakten Grundrissen aus.

Im Erdgeschoß des Straßentraktes konnte ein Müllraum und ein Fahrradabstellraum errichtet werden – ein weiterer Fahrradabstellraum, sowie ein Kinderwagenabstellraum sind im Kellergeschoß zu finden.

Statistik - Basis Schlußprüfbericht

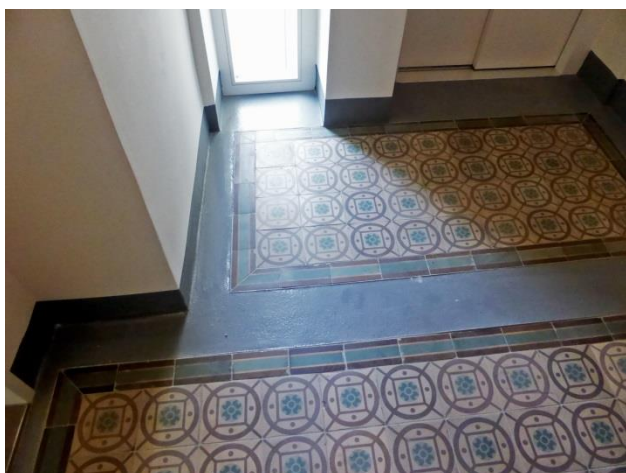
Baujahr	1892	Baudauer	04/2015 – 05/2016
Anzahl Wohnungen	15	Nutzfläche gesamt	1.483 m ²
Lokale	4		
Reduktion Heizwärmebedarf		108,81 kWh/m ² a (~ 80 %)	
Heizwärmebedarf nach Sanierung		27,39 kWh/m ² a	
Dachgeschoßausbau		36,66 kWh/m ² a	

Fotodokumentation

- vor Sanierung



- nach Sanierung



Bildcredits: wohnfonds_wien