

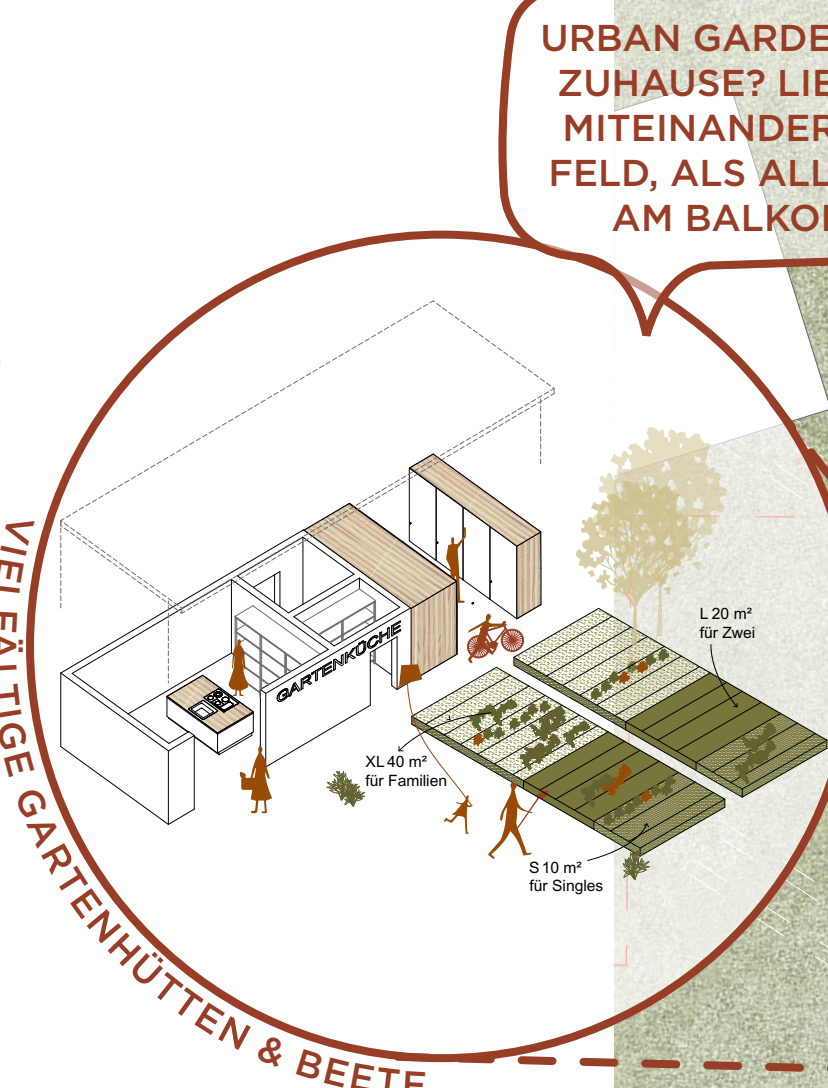
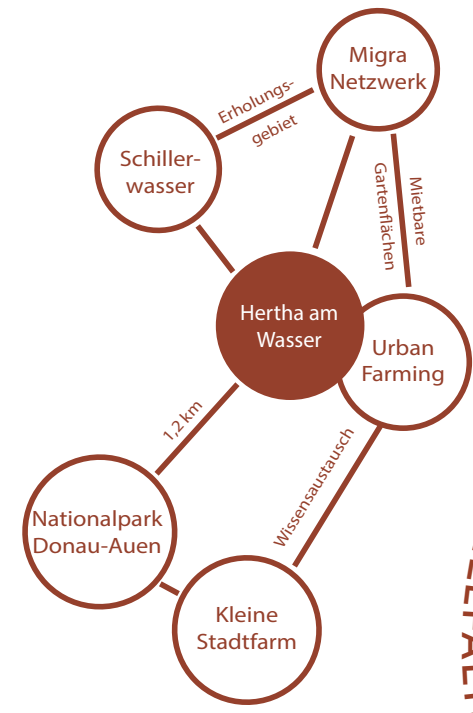
HERTHA AM WASSER

STÄDTEBAU

Durch seine einzigartige Lage zwischen Stadt und Nationalpark ist der Steinspornweg perfekt für **naturnahes Wohnen am Wasser**. Die kleinen Einzelhäuser sind **um Dorfplätze gruppiert** und widmen sich gemeinschaftlichem **Wohnen, Arbeiten und Gärtnern**. Sie sind in ihrer Konfiguration ident, wobei eine Maisonette durch eine Bürobox und eine A-Wohnung getauscht werden kann. Die notwendigerweise kleineren Obergeschosse schaffen Platz für eine **Gemeinschaftsterrasse**.

GEMEINSCHAFT / PRODUZIEREN

Der südliche Teil mit **mietbaren Beeten**, zugeordneten Nebengebäuden, Marktplatz und Spielwiese ist öffentlich angelegt. **Sowohl Bewohner:innen, als auch Tagesgäste** aus anderen Migra Standorten finden hier eine perfekte Infrastruktur vor, um einen Tag zwischen Beeten und Wasser zu verbringen. Die **gartenbauliche Produktion** von Obst, Gemüse und Feldfrüchten kann auch wirtschaftlich vermarktet werden. Bei diversen Kursen werden auch jenen geholfen, denen erst ein grüner Daumen wachsen muss.

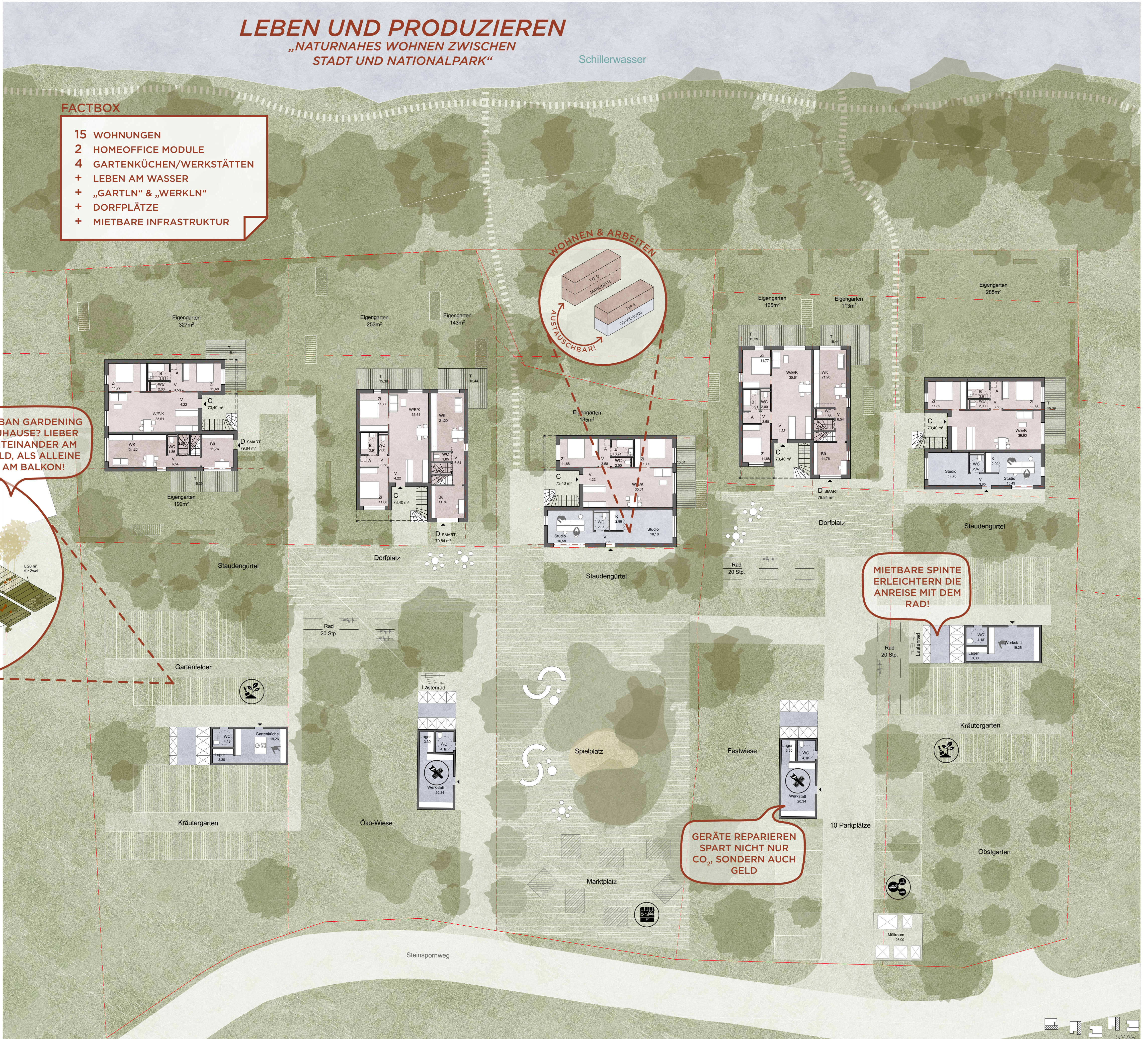
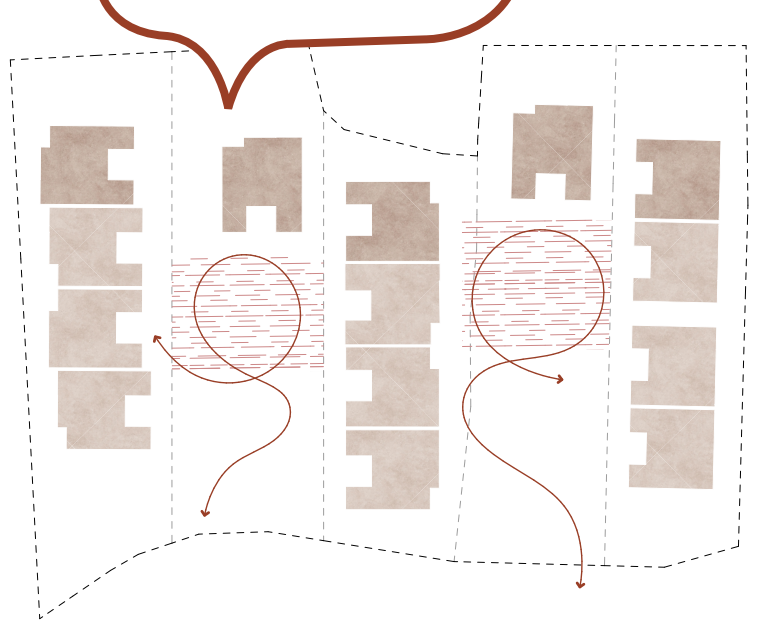


FREIRAUM

Der Zugang zum Donau-Altarm wird als **wertvolle Ressource** für einen qualitativ hochwertigen Wohnstandort gesehen. Das Gelände bleibt **durchwegbar**, landschaftliche Elemente schaffen Gliederung zwischen Öffentlichkeit und Privatheit.

Die **Modularität der Beete** lässt sich auch als Platzhalter für spätere Entwicklung verstehen. Die **Struktur der Häuschen ist additiv** und leicht weiterdenkbar.

EINE ZUKÜNFTIGE VERDICHTUNG IST PROBLEMLOS MÖGLICH!

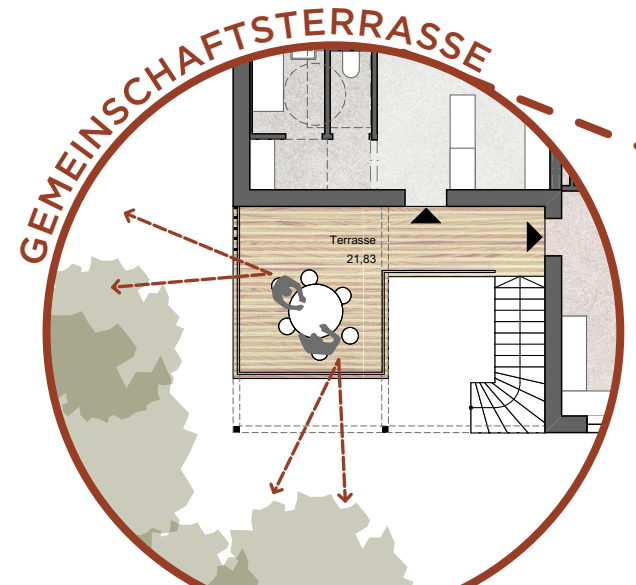


FACTBOX
 15 WOHNUNGEN
 2 HOMEOFFICE MODULE
 4 GARTENKÜCHEN/WERKSTÄTTEN
 + LEBEN AM WASSER
 + „GARTLN“ & „WERKLN“
 + DORFPLÄTZE
 + MIETBARE INFRASTRUKTUR

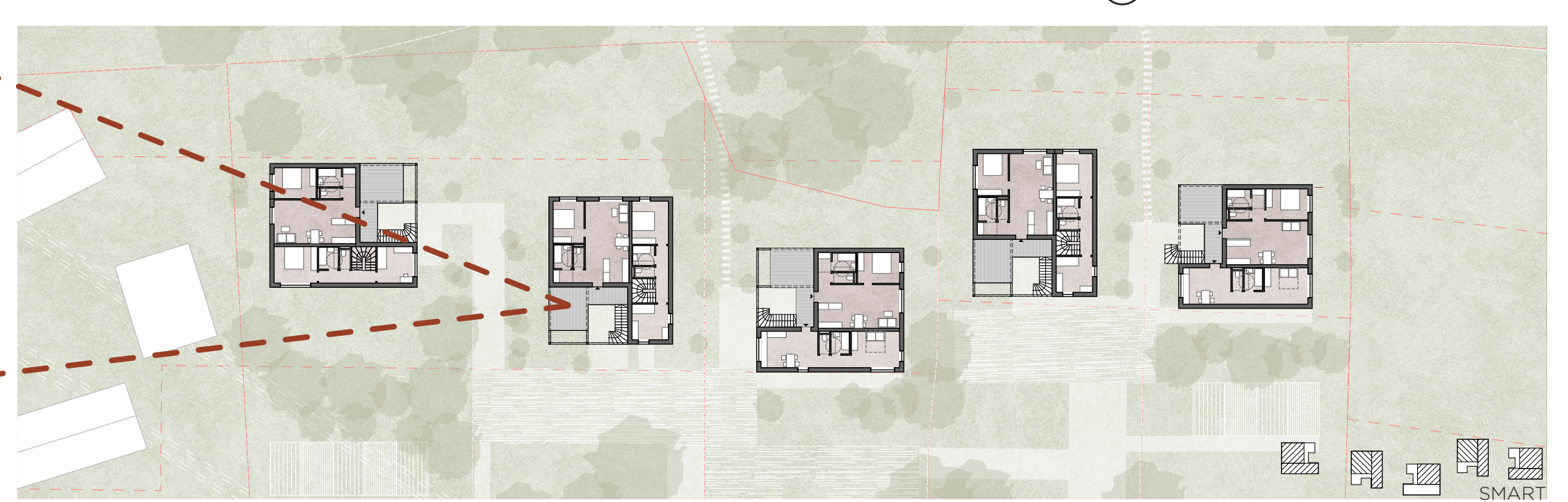
WOHNEN & ARBEITEN
 AUSLAUSCHBAR!

MIETBARE SPINTE ERLEICHTERN DIE ANREISE MIT DEM RAD!

GERÄTE REPARIEREN SPART NICHT NUR CO₂, SONDERN AUCH GELD



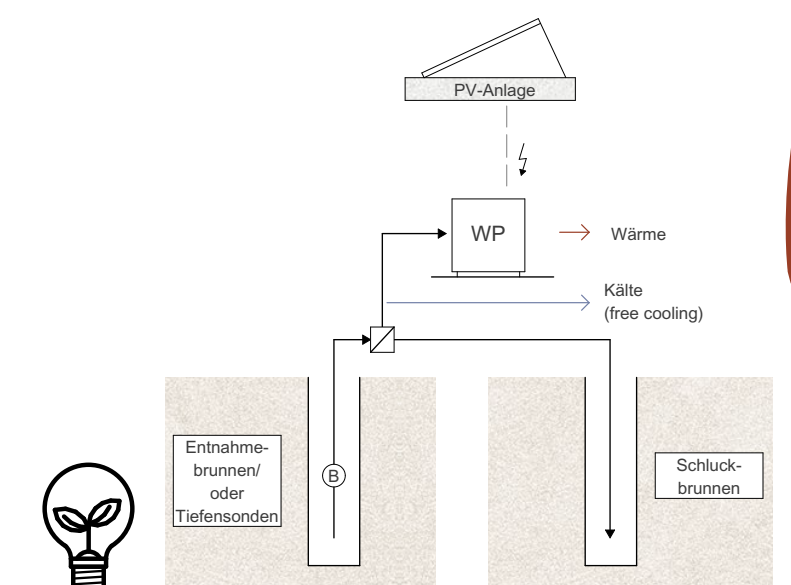
Anstelle eigener Balkone teilen sich die Hausbewohner:innen eine großzügige Terrasse.



1. OBERGESCHOSS 1:500

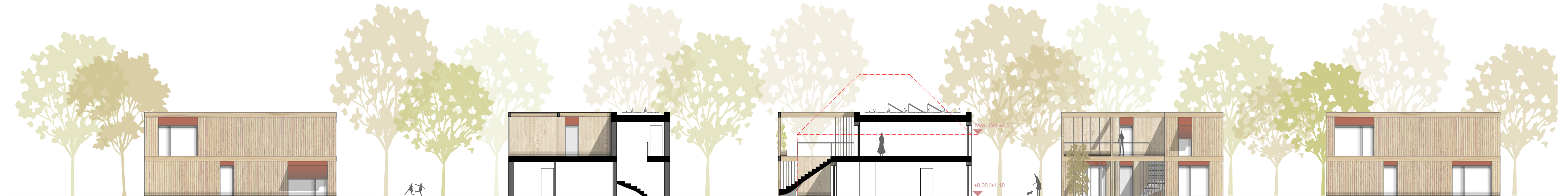


SCHNITT/ ANSICHT SÜD 1:200



AUF ALLEN 3 BAUPLÄTZEN WERDEN PLUSENERGIE HÄUSER ANGESTREBT!

ENERGIEKONZEPT



SCHNITT/ ANSICHT SÜD 1:200

