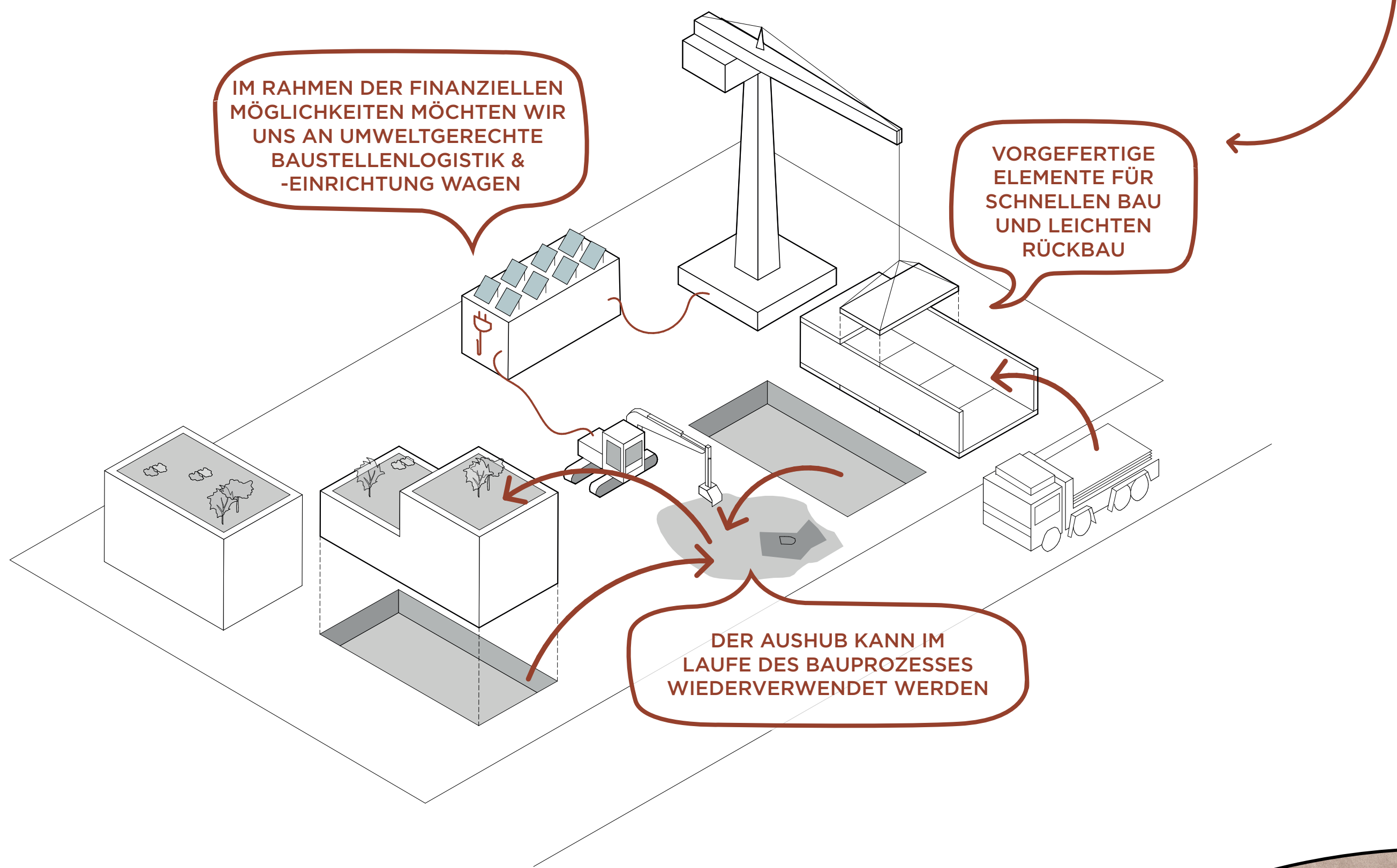
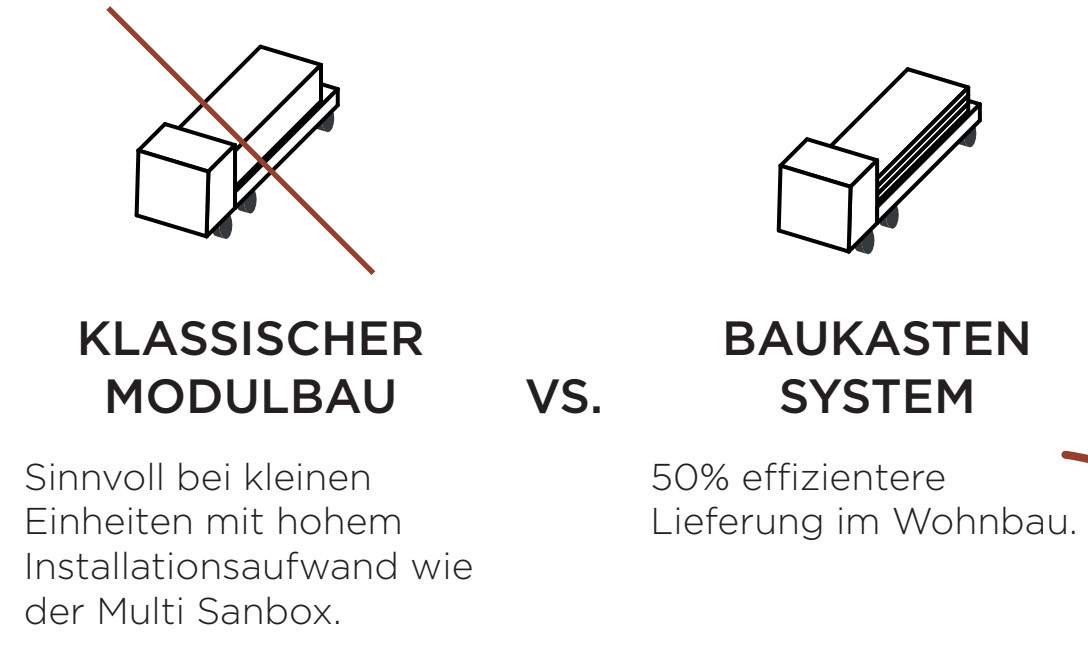
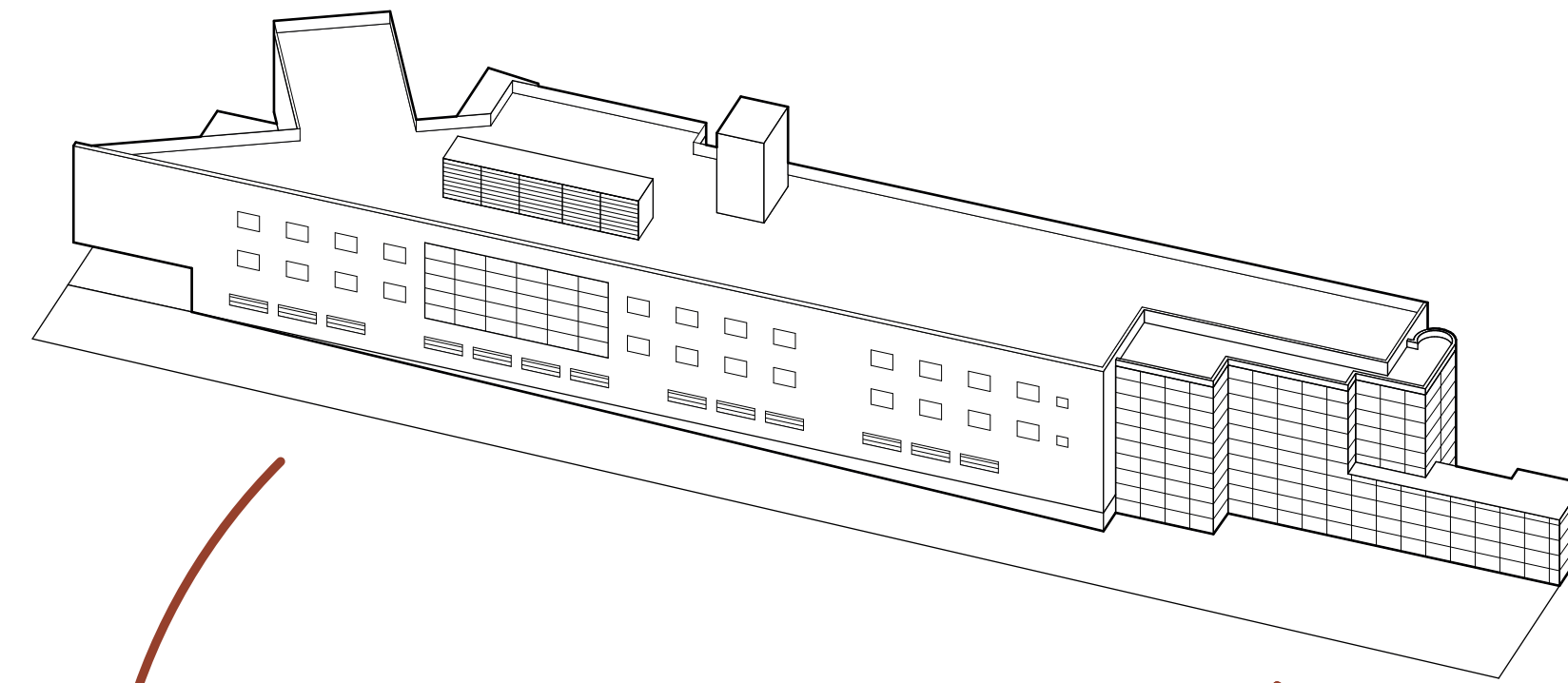


PROZESSE

MONTAGEBAUWEISE „DER BAUKASTEN ERMÖGLICHT EINE SYSTEMATISIERUNG UND VORFABRIKATION“



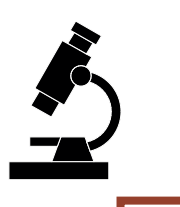
RE-USE „WIR WOLLEN ELEMENTE NICHT VERWERTEN SONDERN WIEDER VERWENDEN“



WIR ZEIGEN AM BEISPIEL SOPHIENSPIITAL, WIE SOZIALER WOHNBAU VON REUSE PROFITIEREN KANN

INTEGRATION VON FORSCHUNGSPARTNERN

TU Wien
Die Angewandte
Holzforschung Austria
etc.



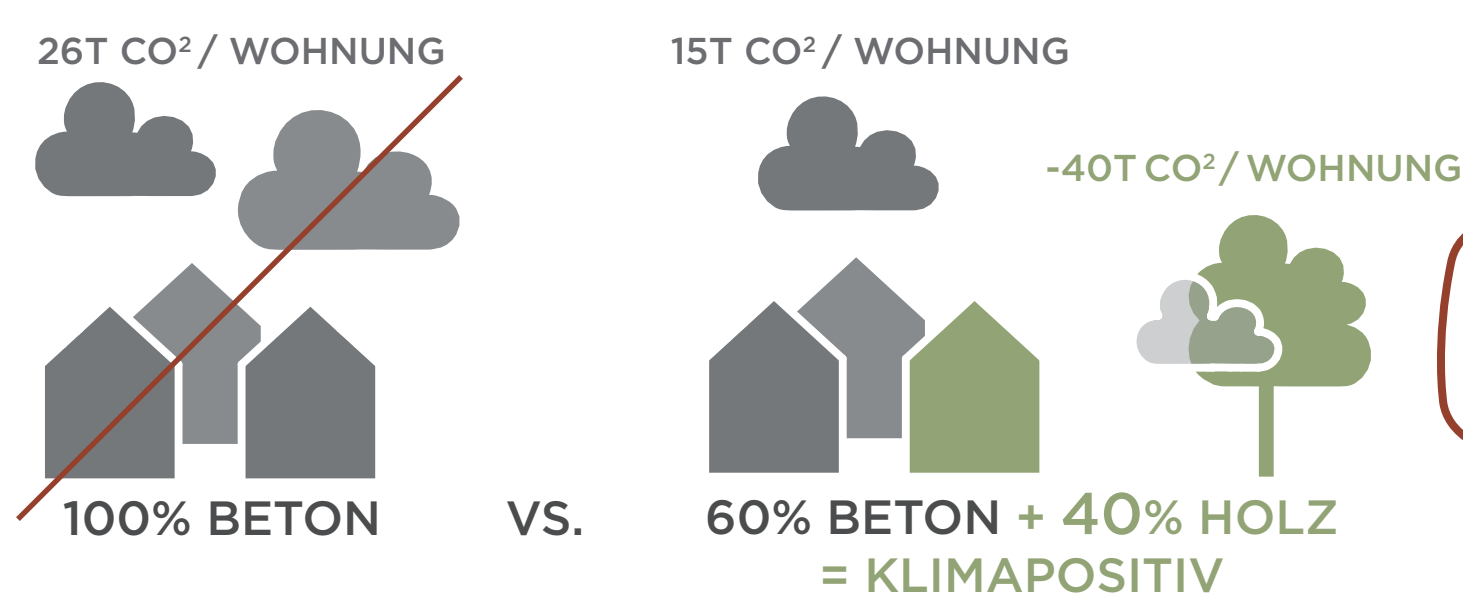
EIN DIGITALES MODELL HILFT BEI PLANUNG, BETRIEB UND WIEDERVERWENDUNG VON GEBÄUDEN



KREISLAUFWIRTSCHAFT & DIGITALISIERUNG

VORFERTIGUNG & BAULOGISTIK

KLIMARESILIENZ & ALT. ENERGIEVERSORGUNG

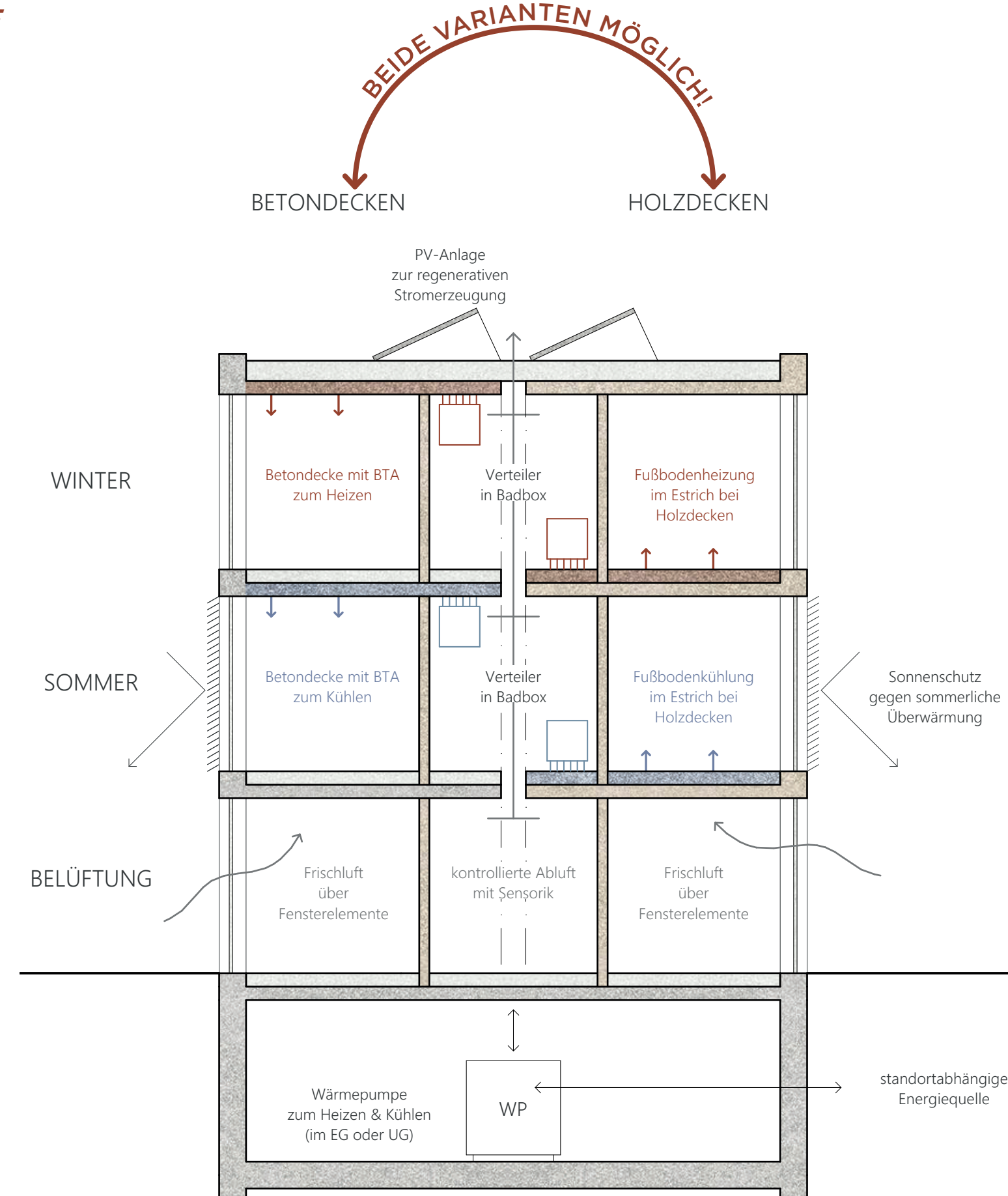


MINDESTENS 40% HOLZANTEIL SCHAFFT HERTHA LOCKER!

ENERGIEEFFIZIENT „WIR SETZEN AUF INNOVATIVE SYSTEME UND NUTZEN DIE INDIVIDUELLEN CHANCEN DER BAUPLÄTZE“

FACTBOX RESILIENZ

- HÖLZHYBRID**
CO₂ Speicher Holz wird kombiniert mit STB für thermische Masse und Aktivierung
- DACH-/FASSADENBEGRIENUNG**
Biodiversität und Mikroklima. - für urbane Anwendungen in den weiteren Phasen
- ENERGIE**
aus erneuerbaren Quellen, auf Potentiale der Grundstücke zugeschnitten
- ENTSIEGELUNG**
Reduktion von Versiegelung in den Außenanlagen (natürlicher Baustoffe wie Kies und Schotter)
- BESCHATTUNG**
Durch Vorsprünge und außenliegenden Sonnenschutz
- SOZIALE RESILIENZ**
Themen Ökologie, Ernährung und Nachhaltigkeit werden in Workshops vermittelt
- STÄDTEBAU**
Viele durchgesteckte, gut belüftete Wohnungen zum Grünraum orientiert



SOZIALE NACHHALTIGKEIT

WORKSHOPS „IN SELBST GEWÄHLTEN WORKSHOPS VERMITTELN WIR KLIMAFREUNDLICHES UND RESSOURCEN SPARENDES WOHNEN“

