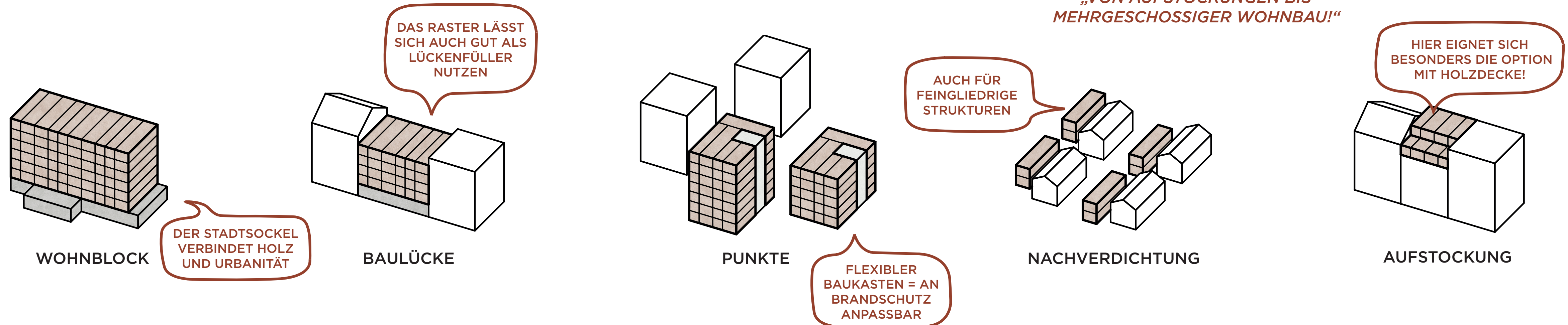


TYOLOGIE

ANWENDUNG STÄDTEBAU

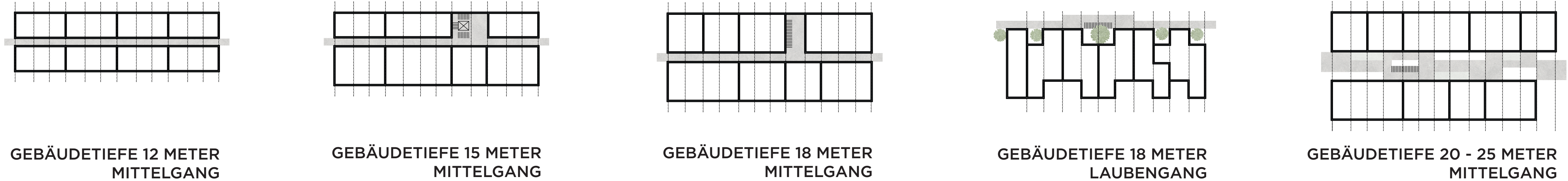
Der Baukasten erlaubt eine Vielzahl von städtebaulichen Anwendungen. Von **großvolumigen Wohnbau** bis zu kleinteiliger **Nachverdichtung** der Stadtränder.

Die STB Optionen im Baukasten erlauben auf **Brandschutz** Anforderungen flexibel zu reagieren. So ist **HERTHA** nie **überdimensioniert**.



ERSCHLISSUNG

Mit den Raummodulen lassen sich unterschiedlichste Erschließungstypen und **Gebäudetiefen** realisieren.



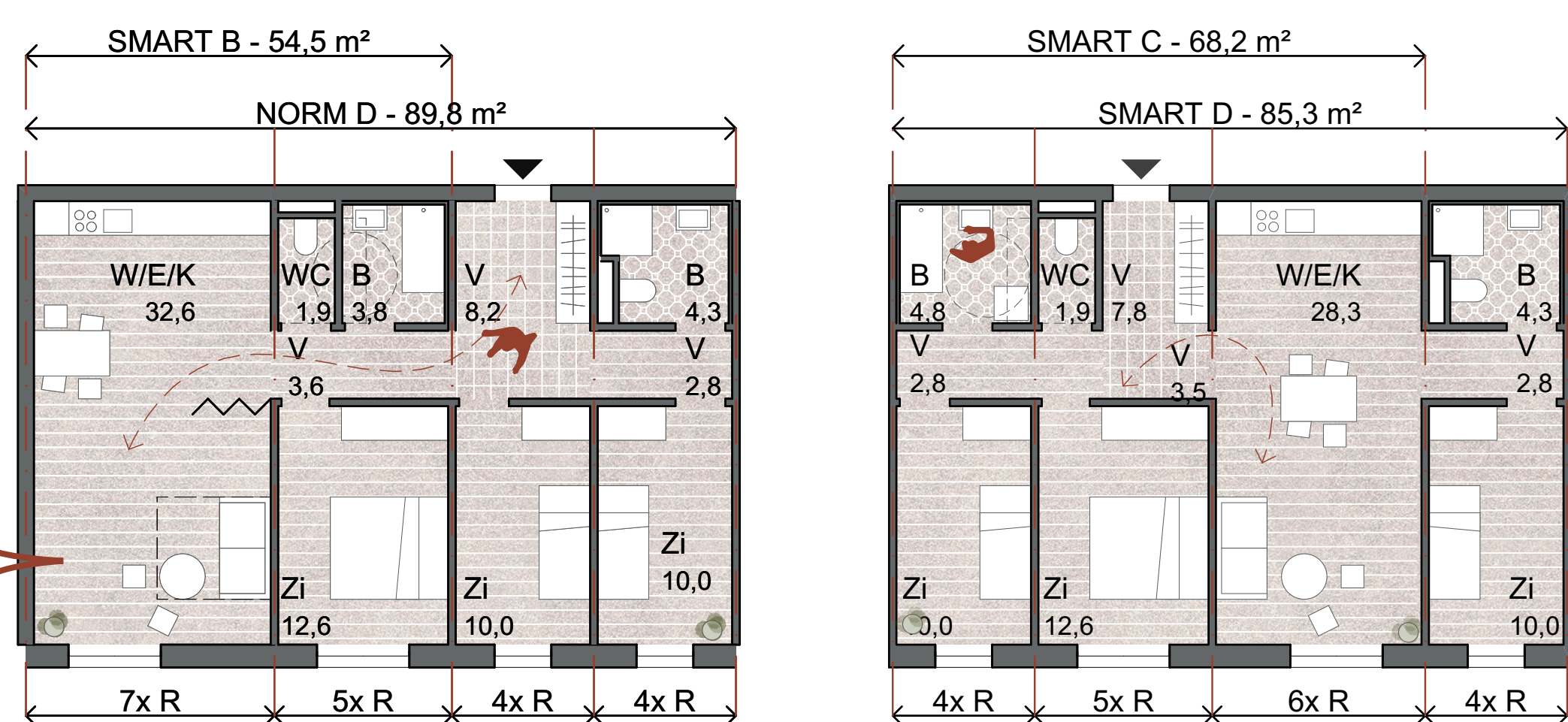
GRUNDRISSE 1:100

MODULAR „DIE MODULE KÖNNEN IN UNTERSCHIEDLICHEN TYPLOGIEN ANGEWENDET WERDEN“

STANDARD

Effiziente und gut geschnittene Norm- und SMART Wohnungen bilden das Rückgrat des Projekts - stets streng im Raster gesetzt.

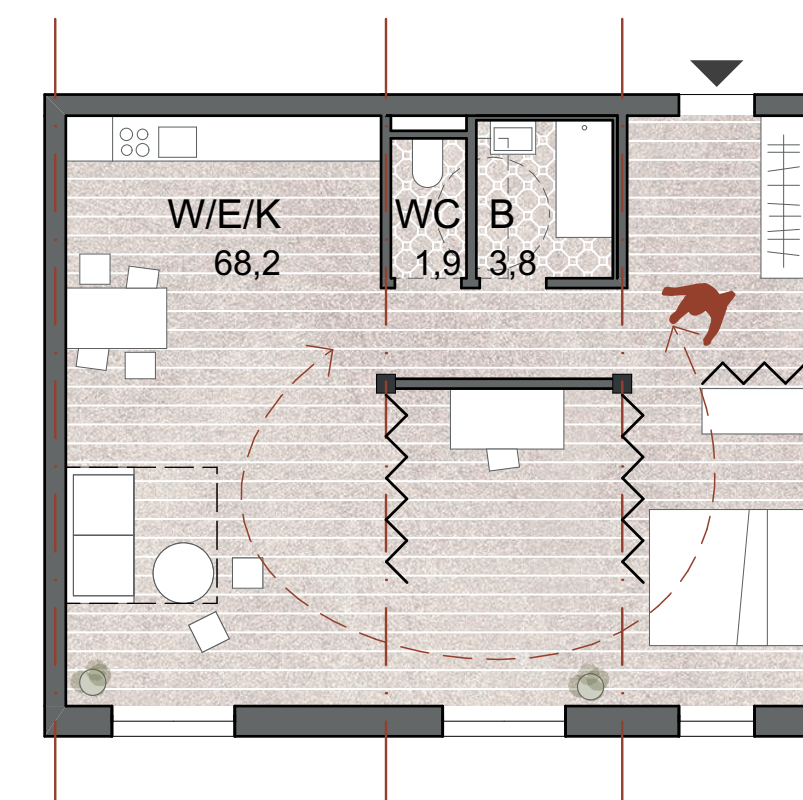
EIN ZUSÄTZLICHER RÜCKZUGSORT!



OFFEN

Wo statisch möglich, können Innenwände auch in Stützen und Unterzüge aufgelöst werden. Dadurch wird der Grundriss noch freier nutzbar.

EIN AUFLÖSEN IN STÜTZEN UND UNTERZÜGE SCHAFFT FLEXIBILITÄT



DURCHGESTECKT

Die Standardwohnungen werden durch Erweiterungen in der Tiefe zu durchgesteckten Typen. Ein Verschieben der Module schafft dabei **Privatsphäre zur Erschließung**.

LICHT UND LUFT RICHTUNG LAUBENGANG



HOLZ IM WOHNBAU - KANN ICH MIR GAR NICHT ANDERS VORSTELLEN

HERTHA

HOLZ EFFIZIENZ REUSE TEILEN HYBRID ADDITIV



WOHNEN UND ARBEITEN „WIR HELFEN BEIDES UNTER EINEN HUT ZU BRINGEN“

HOMEOFFICE

Wohnen und Arbeiten als integraler Konzeptbestandteil findet sich auch in den Grundrissen. Hier sind zwei Sonder-typen gezeigt. Eine **Studio Box** und eine **Maisonnette** mit erdgeschossiger Bürofläche.

AUSTAUSCHBAR!



VARIANTE STAFFELGESCHOSS

Diese Kombinationen bieten Kleinunternehmer:innen sowie Arbeitnehmer:innen die Möglichkeit, direkt bzw. **nahe an ihrem Wohnort arbeiten** zu können. Das **spart Zeit und Verkehrsaufkommen** und erweitert auch das Dienstleistungsangebot vor Ort.

ARBEITEN IN RICHTUNG STRASSENRAUM - WOHNEN INS GRÜNE

HOMEOFFICE SPART ZEIT UND VERKEHRS-AUFKOMMEN

