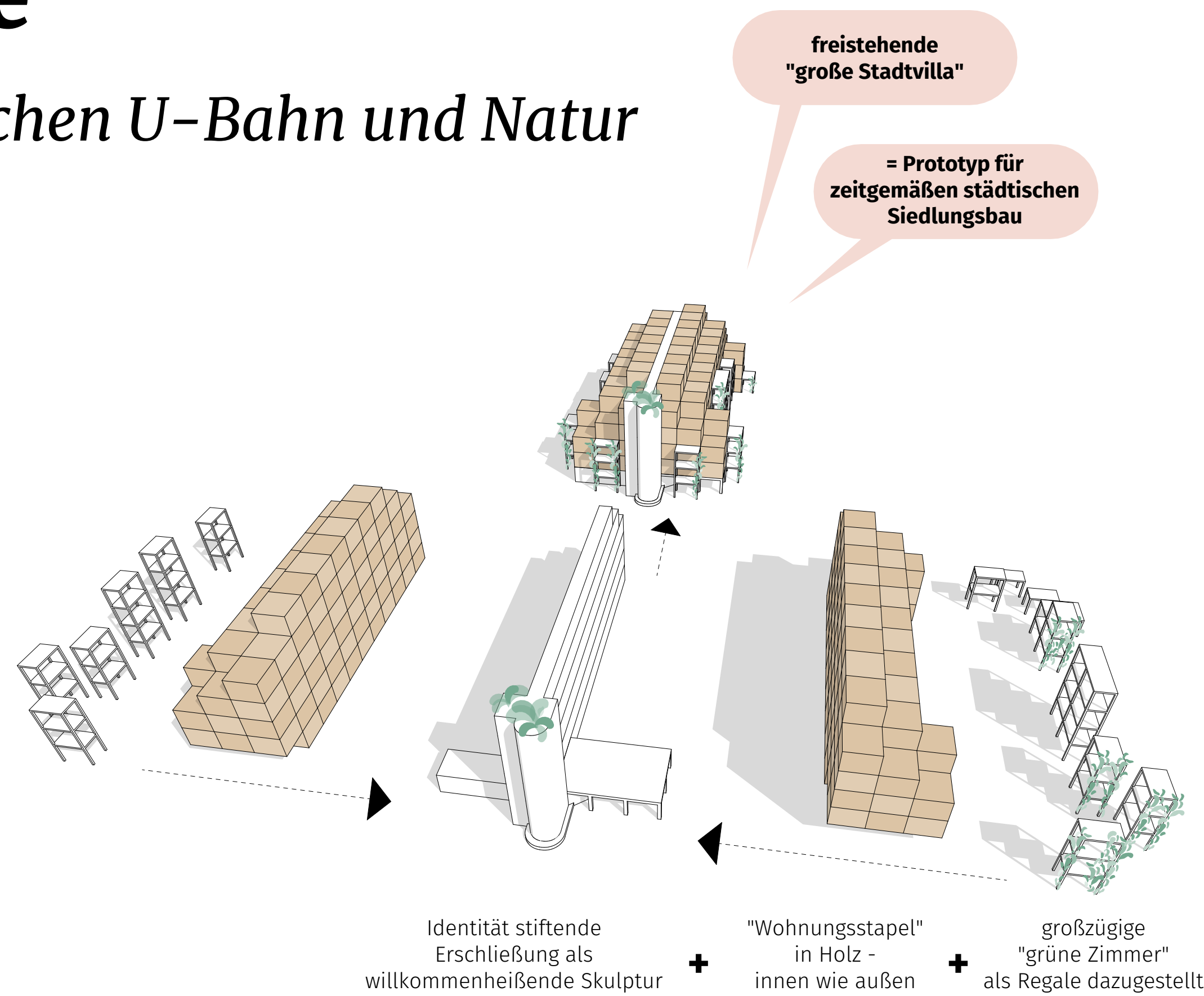


L Aspernstraße

junges Wohnen zwischen U-Bahn und Natur



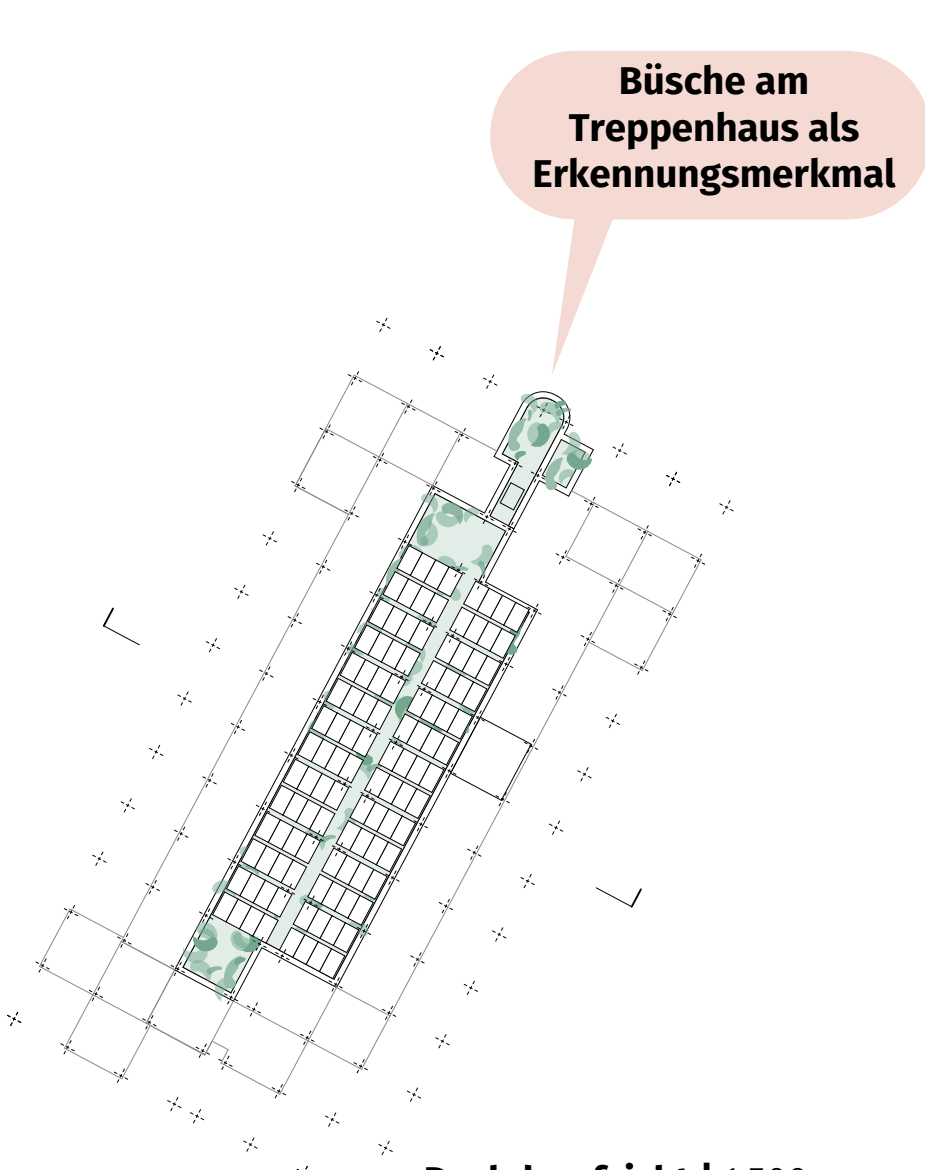
Schwarzplan | 1:5000



freistehende "große Stadtvilla"

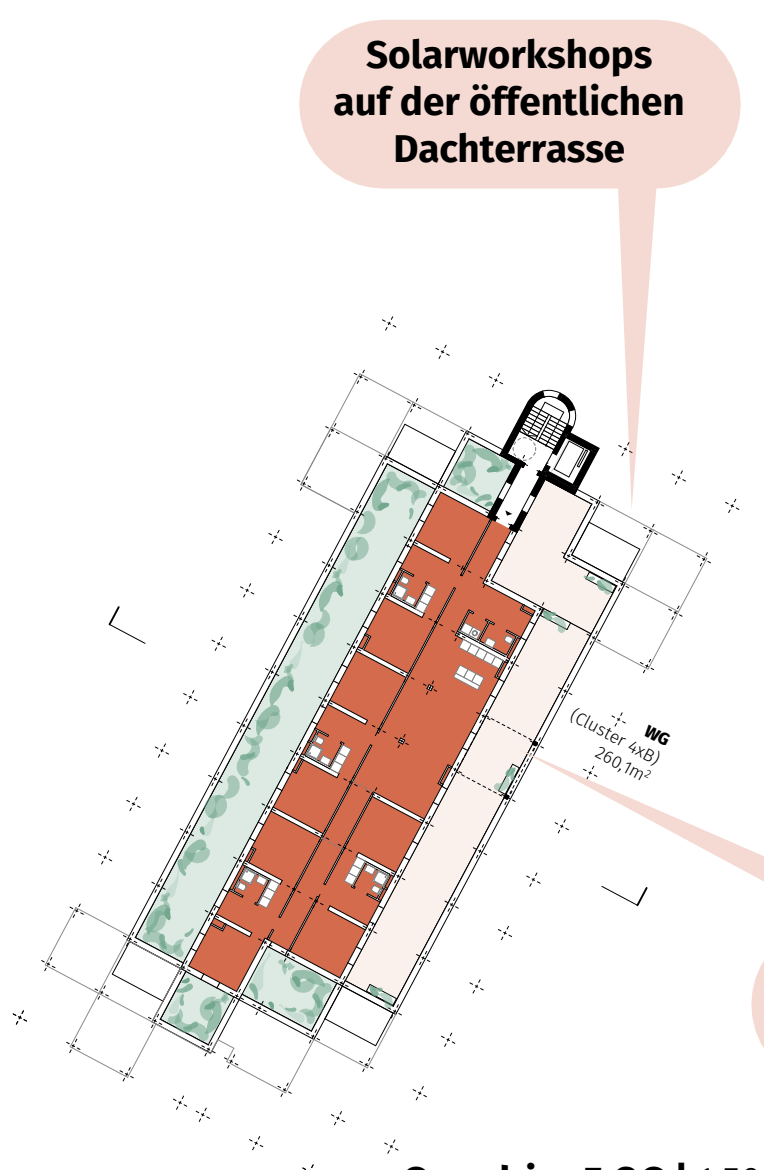
= Prototyp für zeitgemäßen städtischen Siedlungsbau

Identität stiftende Erschließung als willkommenheiende Skulptur + "Wohnungsstapel" in Holz - innen wie außen + großzügige "grüne Zimmer" als Regale dazugestellt



Büsche am Treppenhaus als Erkennungsmerkmal

Dachdraufsicht | 1:500



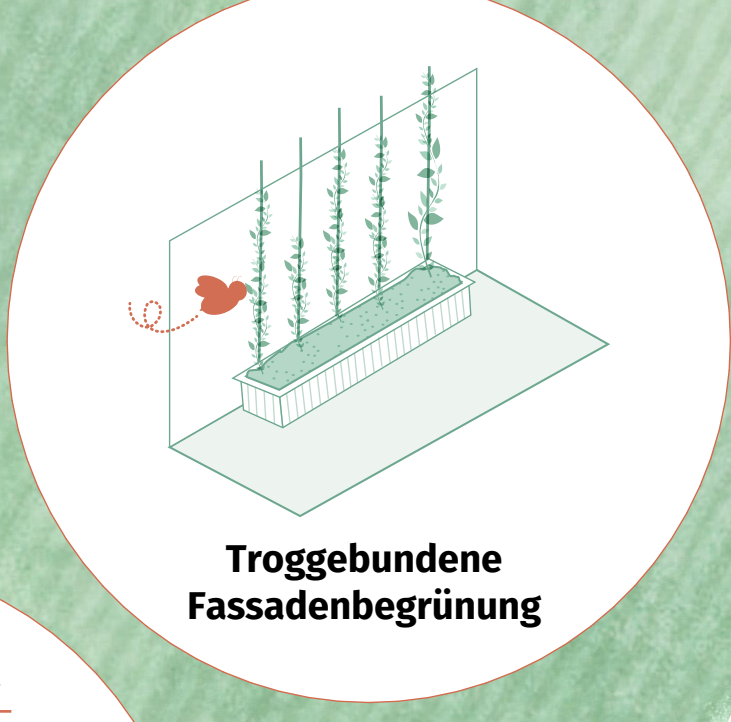
Solarworkshops auf der öffentlichen Dachterrasse

Grundriss 5.OG | 1:500

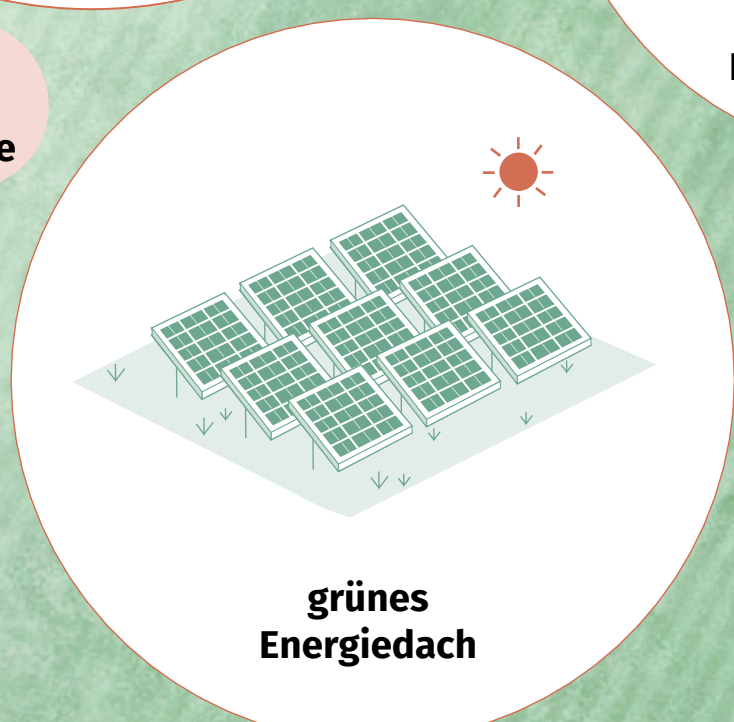


Studenten WG mit großer Terrasse - statt penthouses

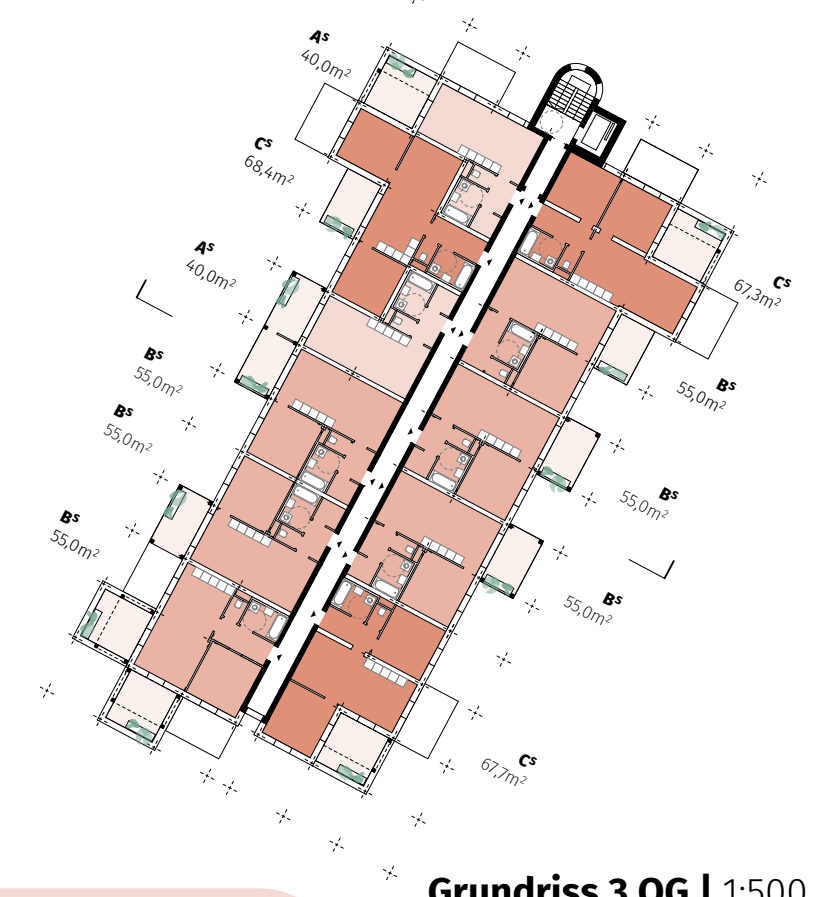
Vorbereitungen für das Hausfest auf der Dachterrasse



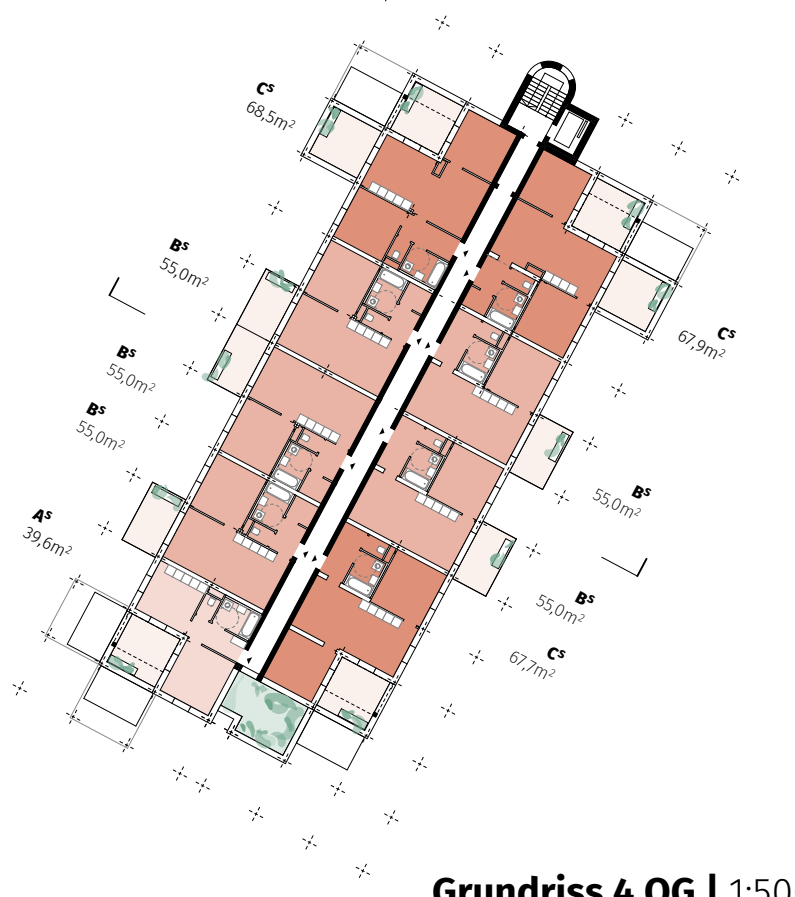
Troggebundene Fassadenbegrünung



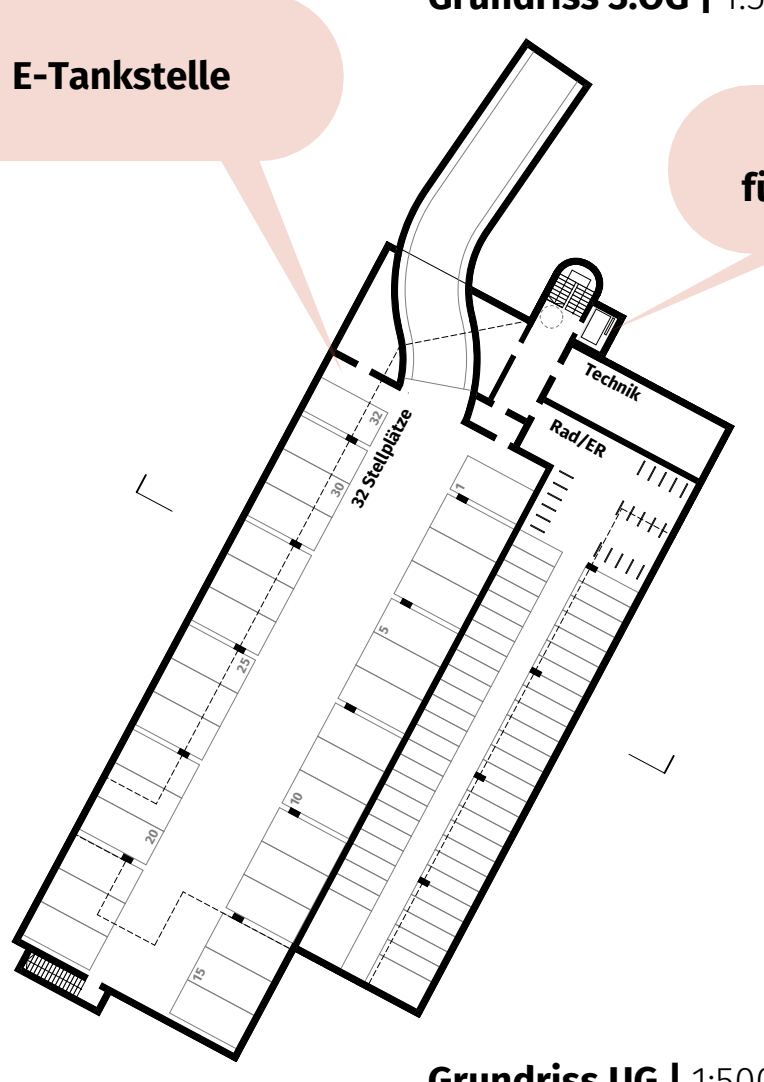
grünes Energiedach



Grundriss 3.OG | 1:500

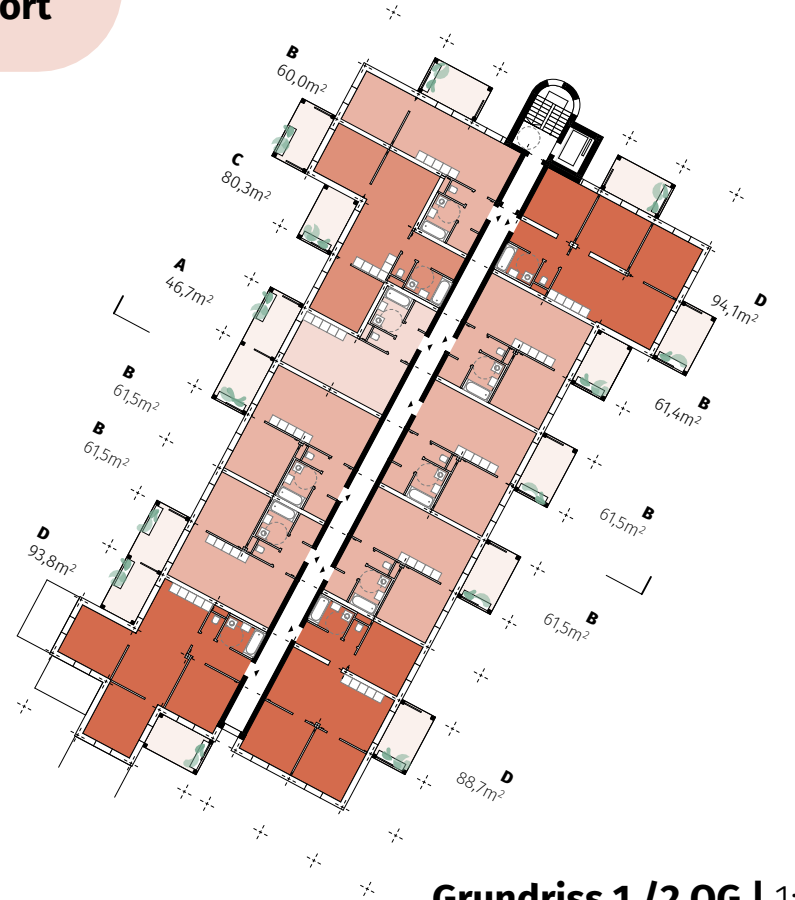


Grundriss 4.OG | 1:500



Grundriss UG | 1:500

2,10m Kabine für Radtransport

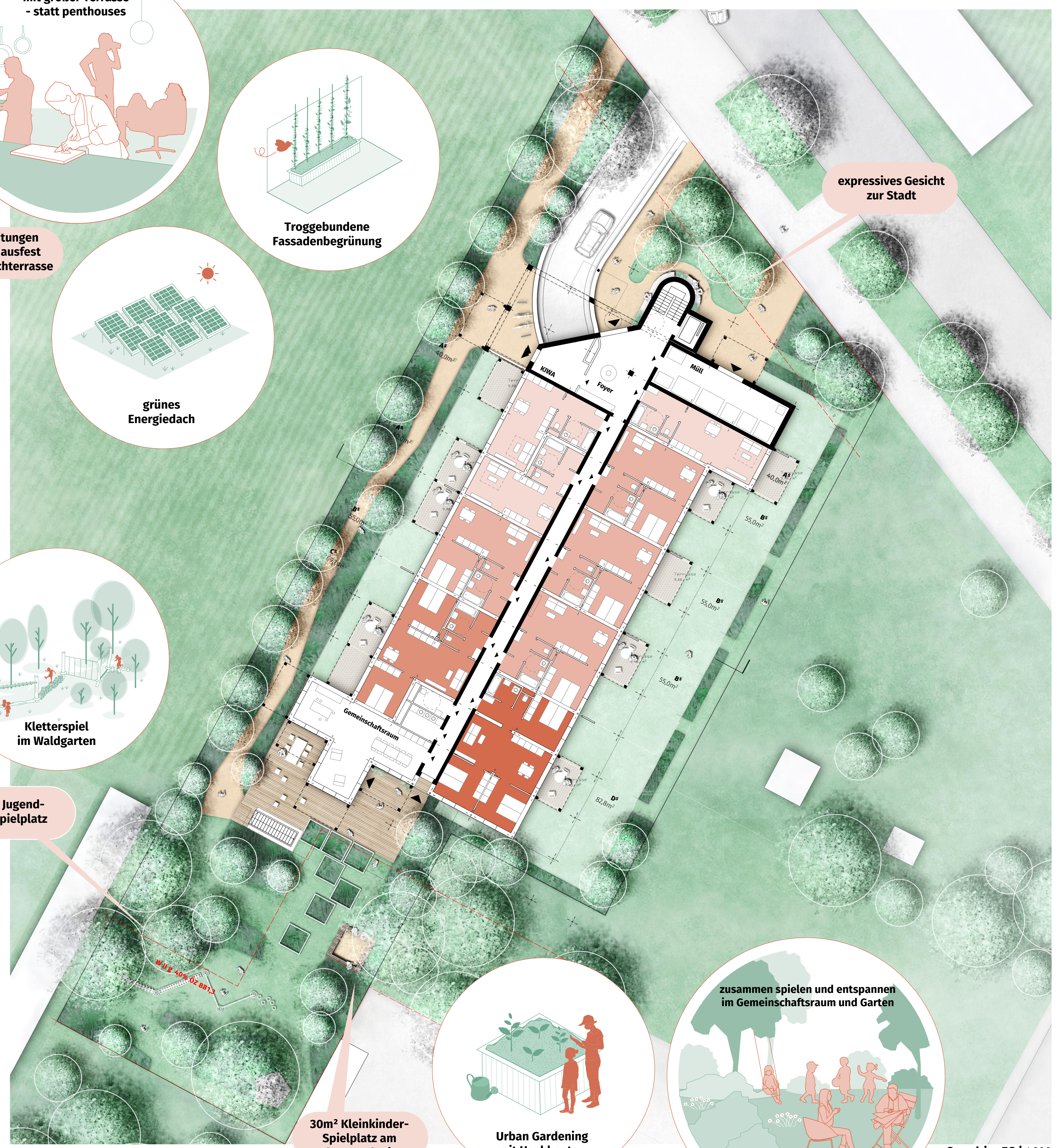


Grundriss 1./2.OG | 1:500



Kletterspiel im Waldgarten

500m² Jugend-Wald-Spielplatz



expressives Gesicht zur Stadt

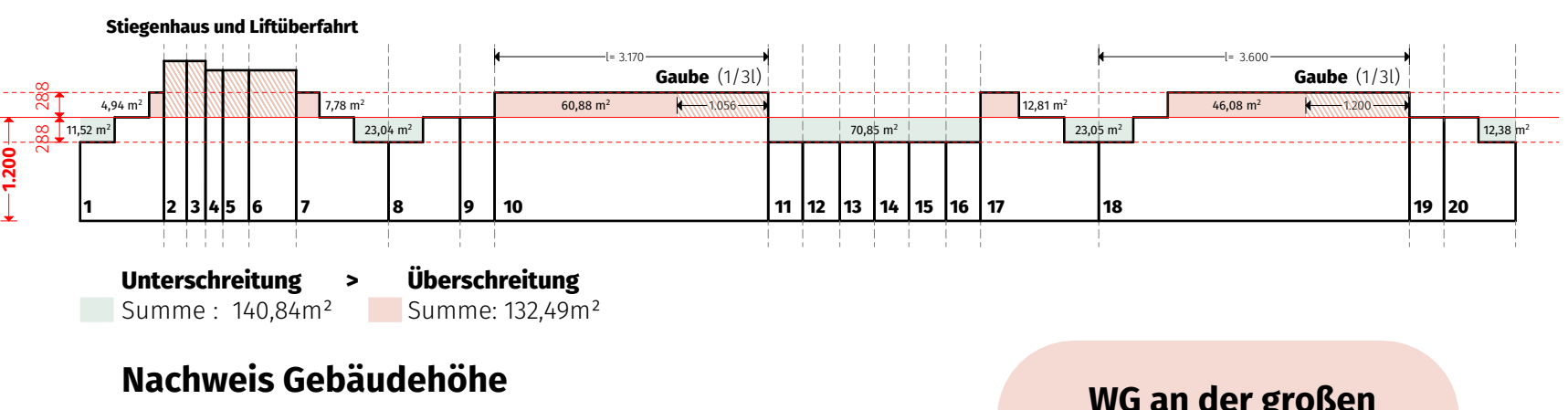


Urban Gardening mit Hochbeeten

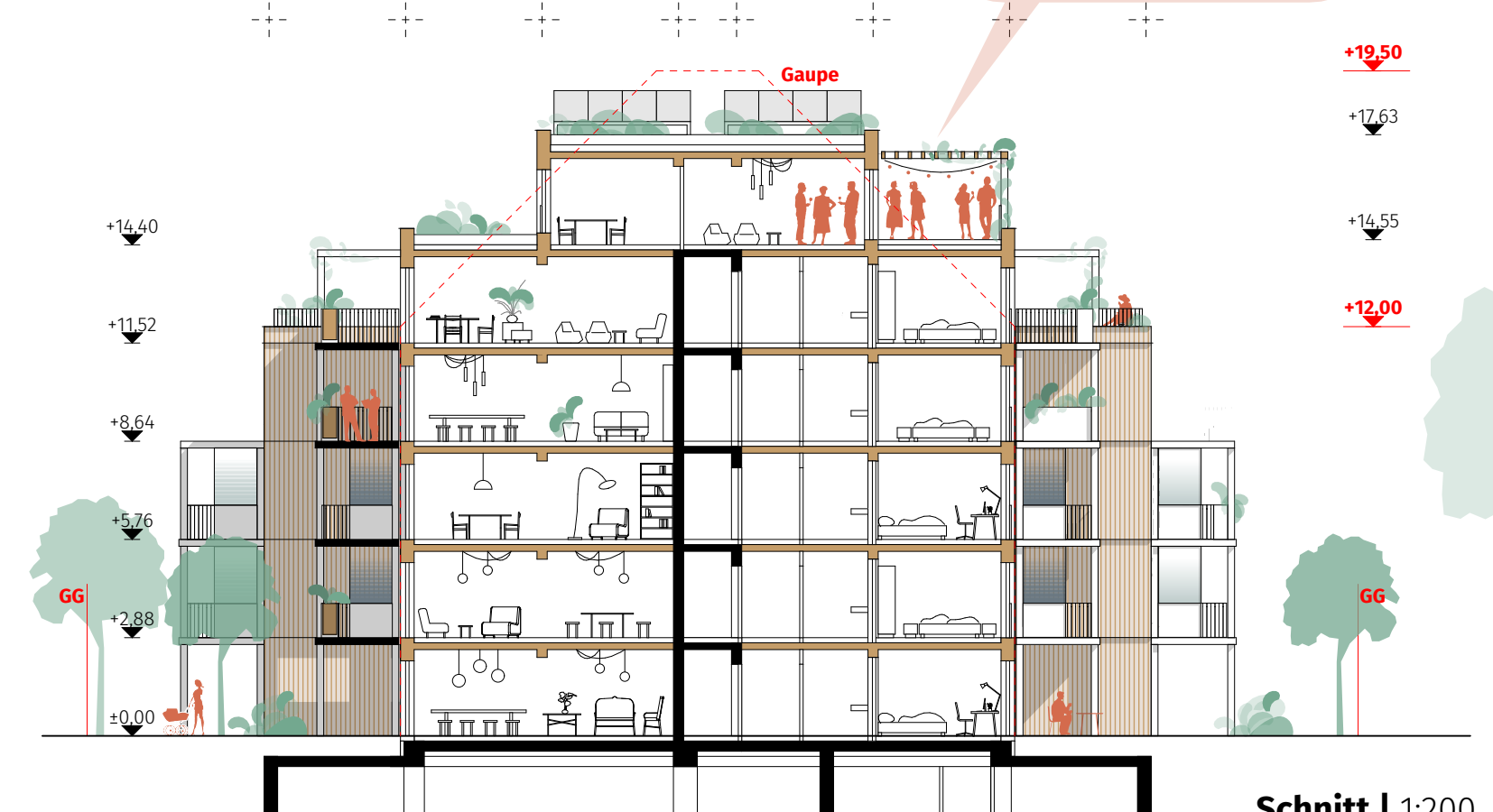


zusammen spielen und entspannen im Gemeinschaftsraum und Garten

Grundriss EG | 1:200



WG an der großen Dachterrasse



Schnitt | 1:200



Ansicht West | 1:200

spielen im Waldgarten

in der Sonne sitzen am Gemeinschaftsraum