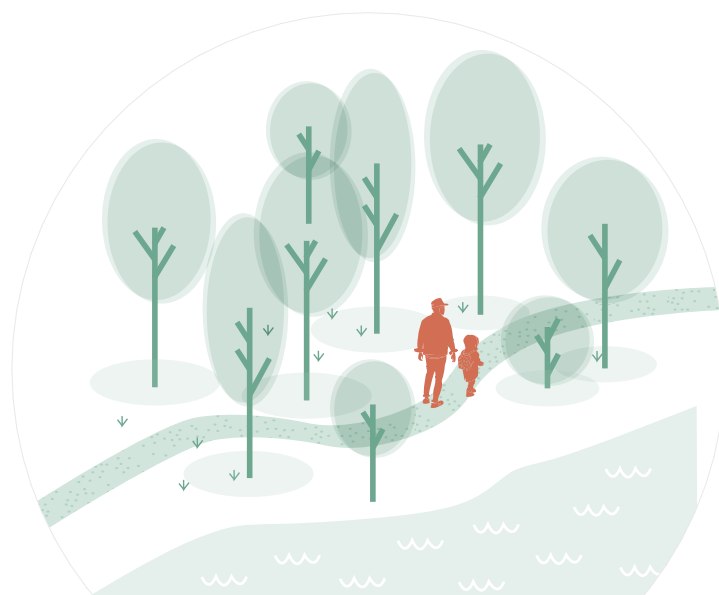


M Orasteig II

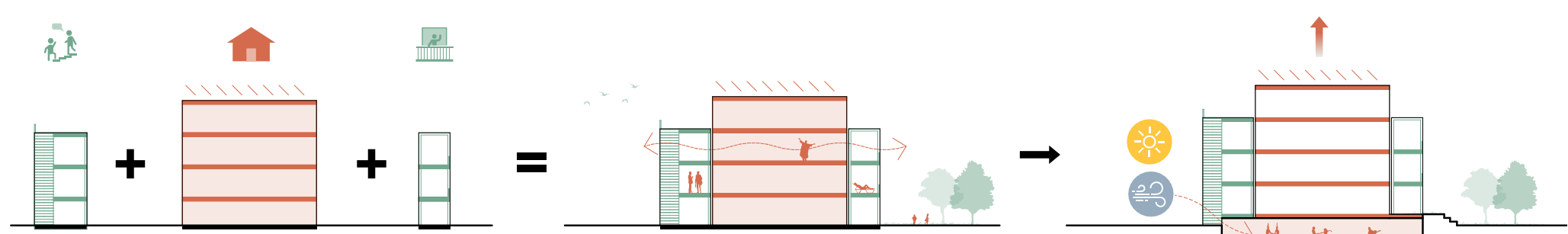
zwischen Natur und Stadt



Schwarzplan | 1:5000

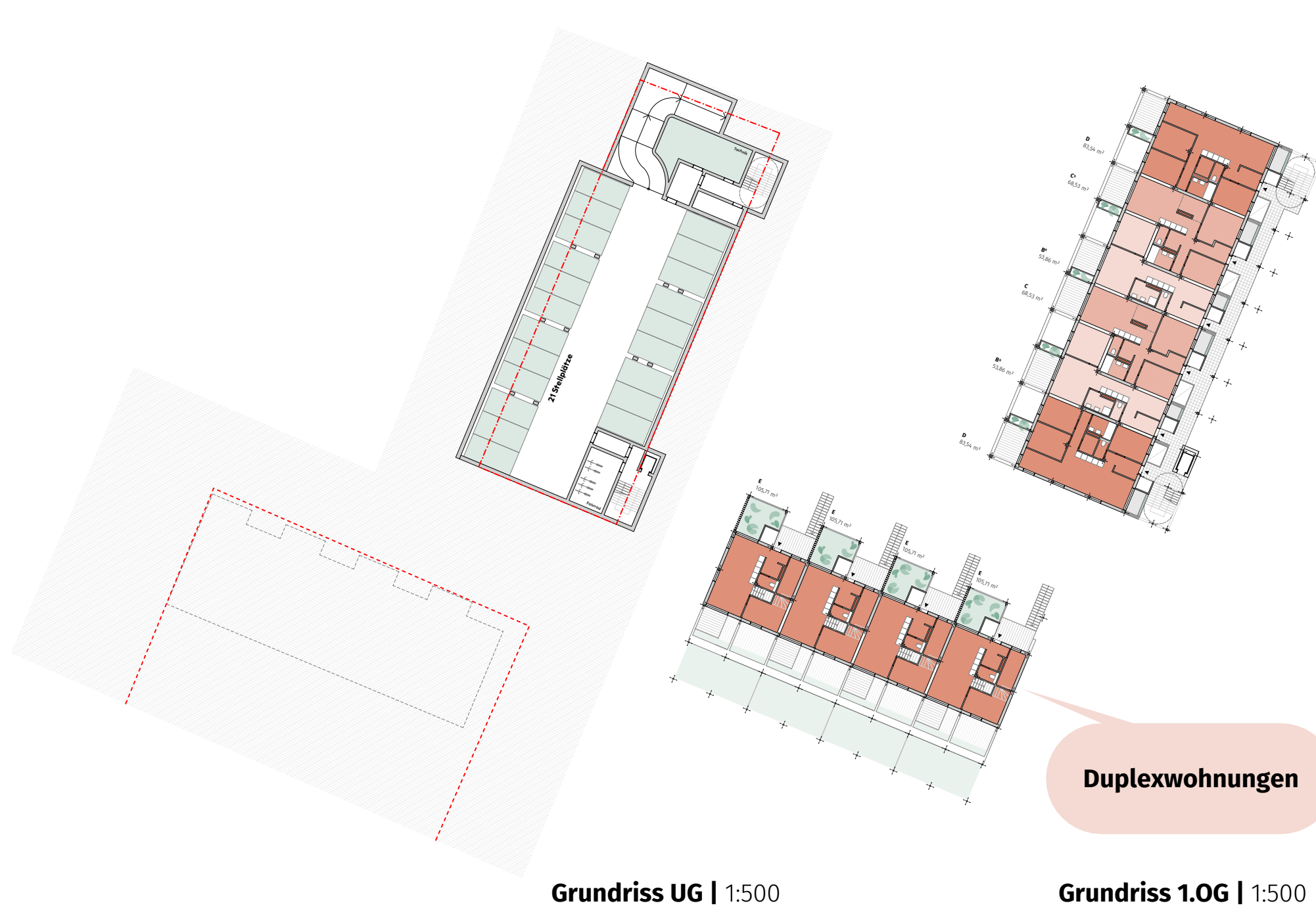


Nähe und Zugang zum SSW



Den durchgezogenen Wohnungen vorgelagerte Konstruktionen schaffen Pufferzonen, Kommunikationsflächen und qualitative Freiräume

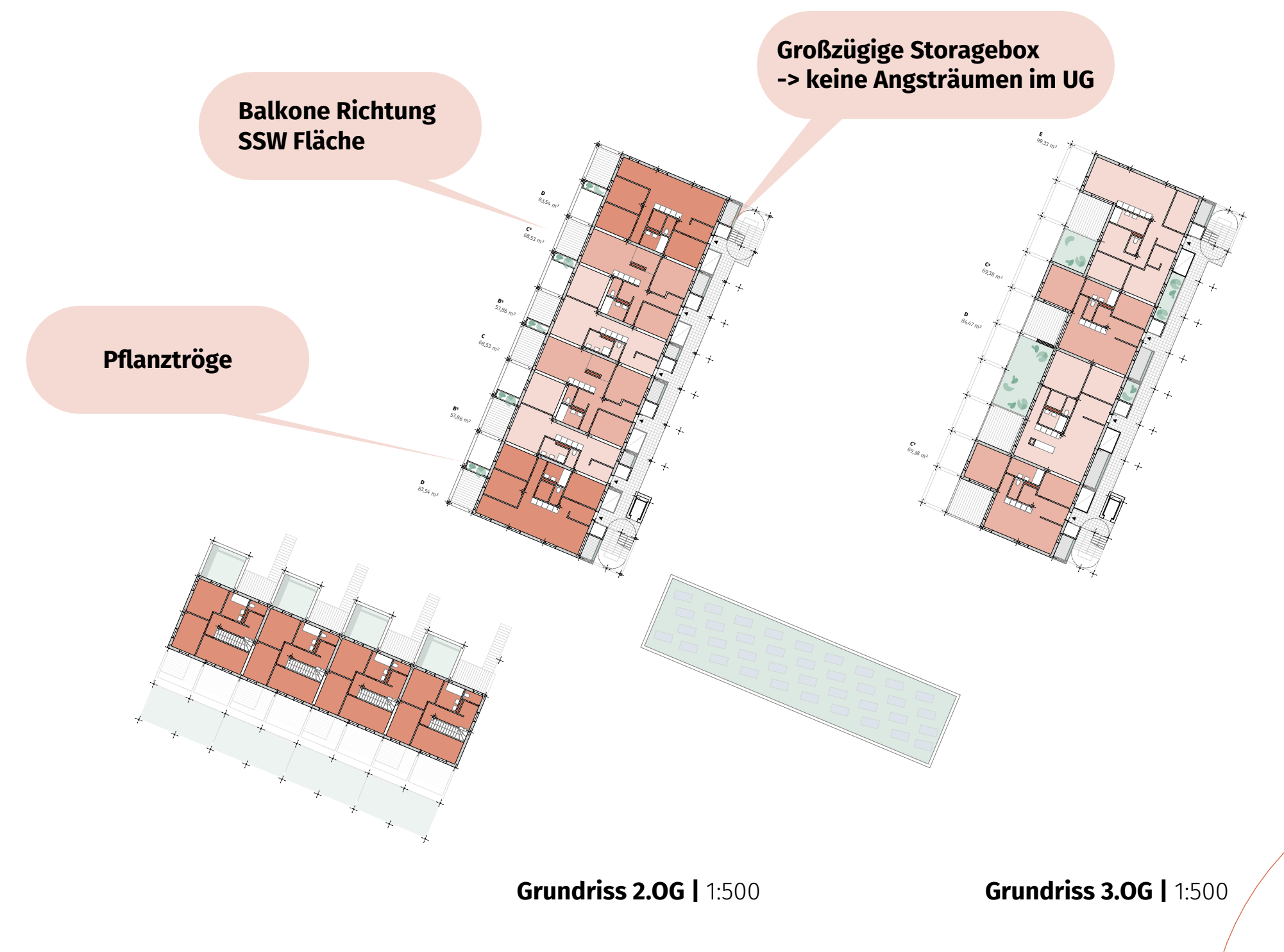
Durch das Anheben des Baukörpers ist es möglich das Untergeschoss natürlich zu belüften und belichten, was zukünftige Nutzungspassagen ermöglicht



Grundriss UG | 1:500

Grundriss 1.OG | 1:500

Duplexwohnungen



Balkone Richtung SSW Fläche

Großzügige Storagebox -> keine Angsträume im UG

Pflanztröge

Grundriss 2.OG | 1:500

Grundriss 3.OG | 1:500



Nachhaltigkeit durch Nutzungsflexibilität

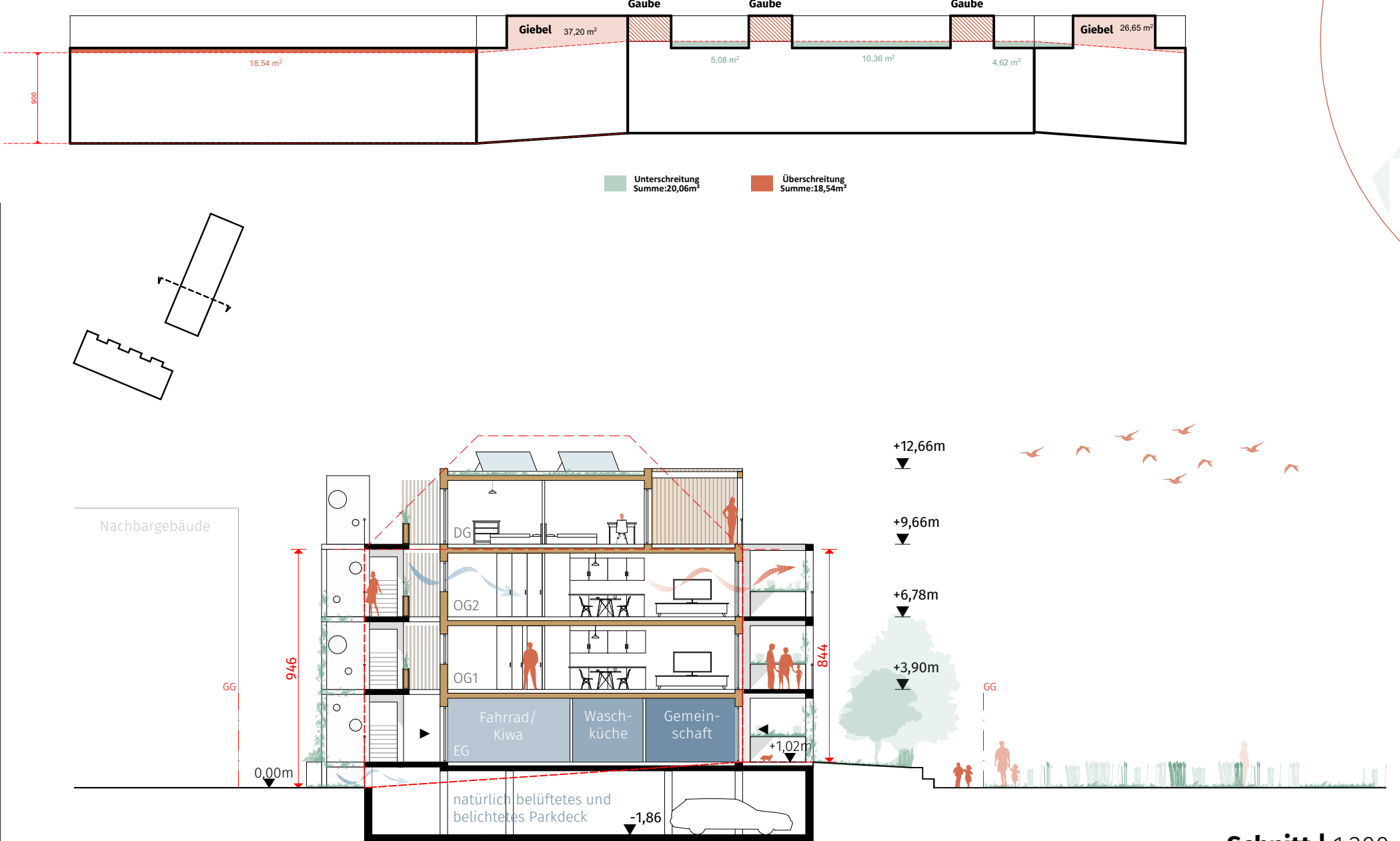
Durch die natürliche Belüftung und Belichtung ist es möglich zukünftig ungenutzte PKW Stellplätze einer anderen Nutzung zuzuführen

troggebundene Fassadenbegrünung



Urban Gardening mit Kleinkinderspiel

Grundriss EG | 1:200

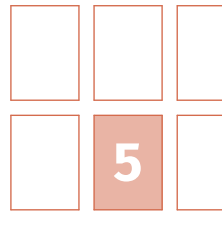


Schnitt | 1:200



Schnitt | 1:200



1. Wiener WohnBAUprogramm  Bauträgerwettbewerb Liegenschaftspaket A

