

S Naufahrtweg

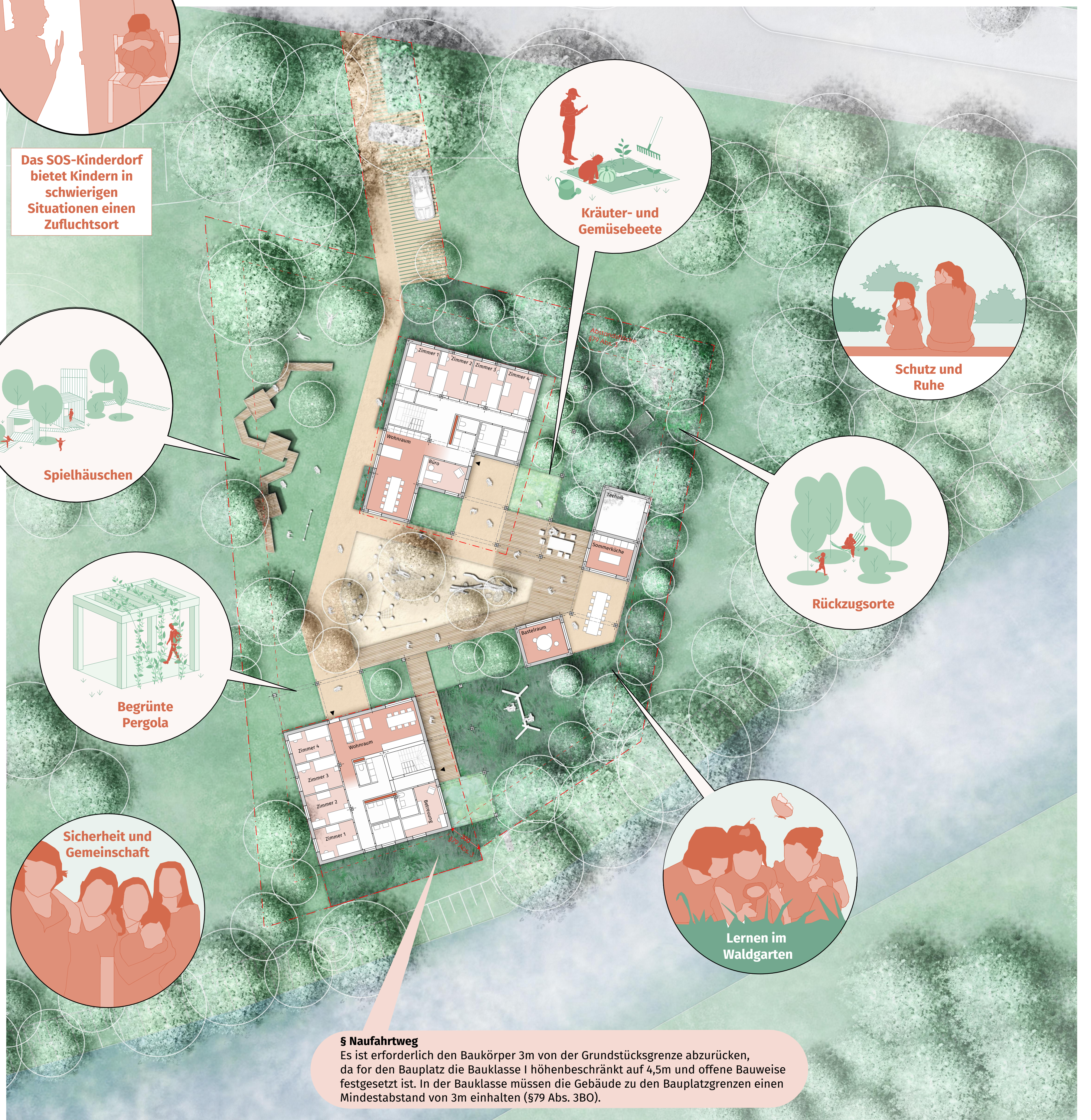
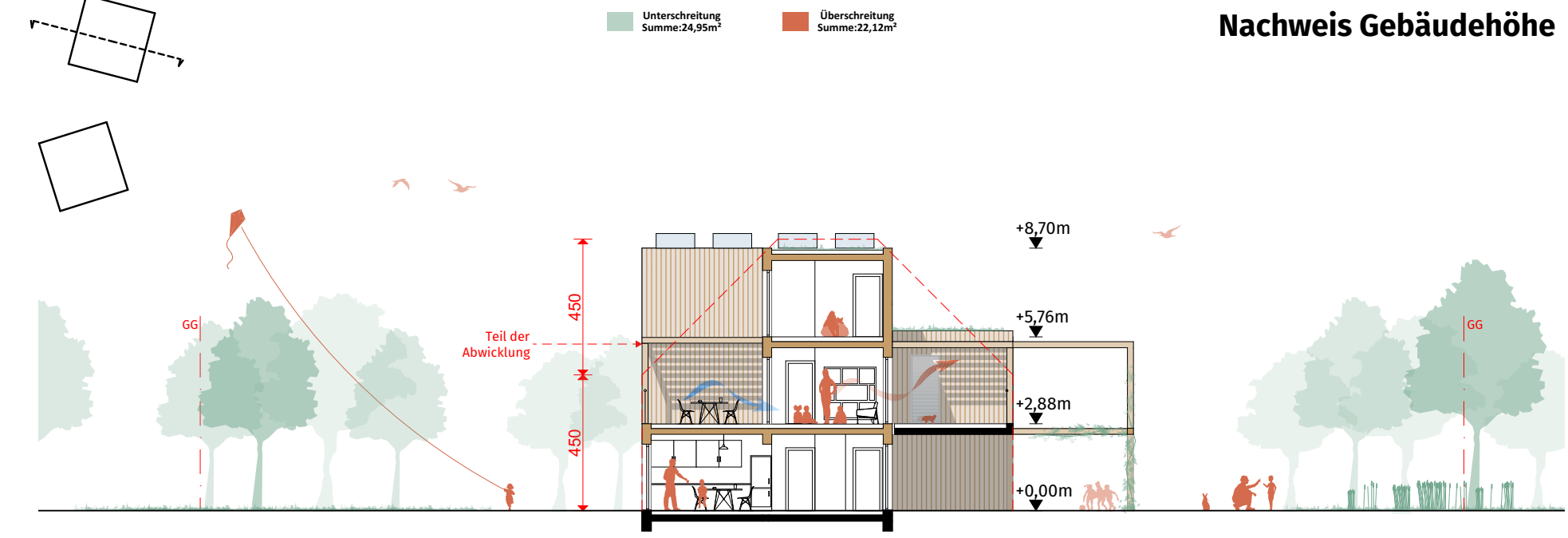
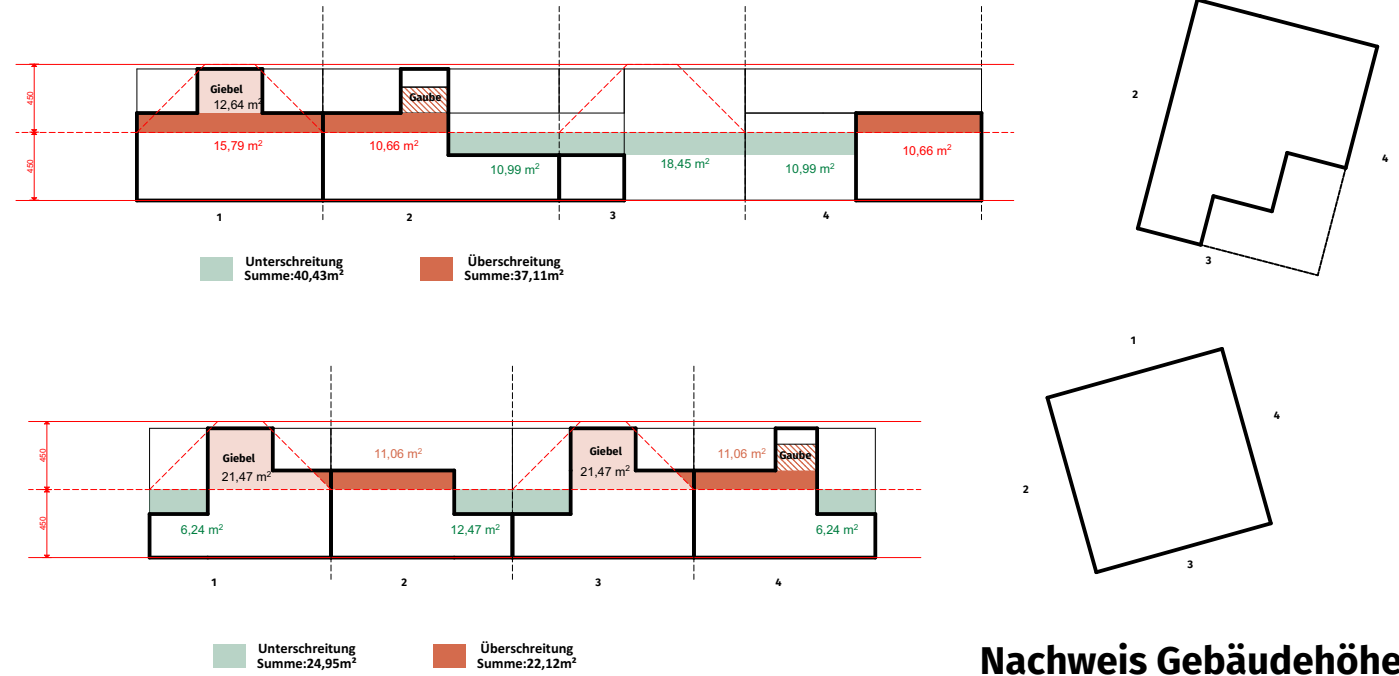
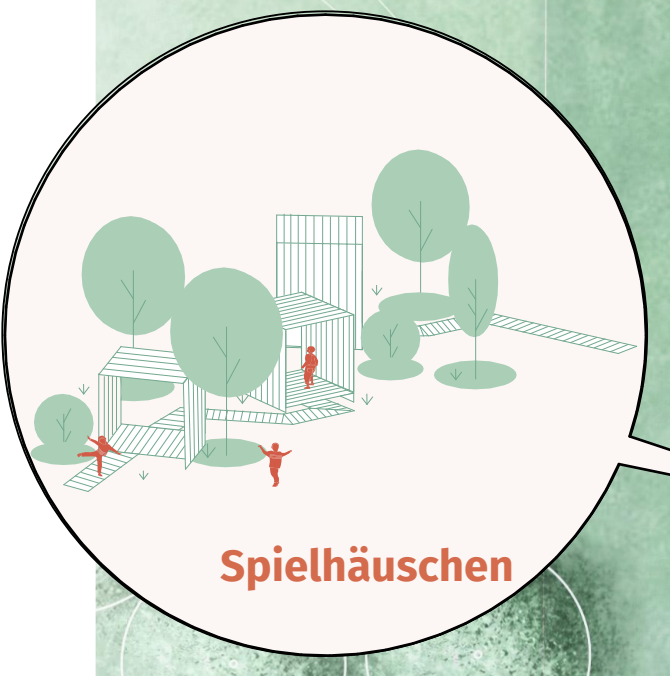
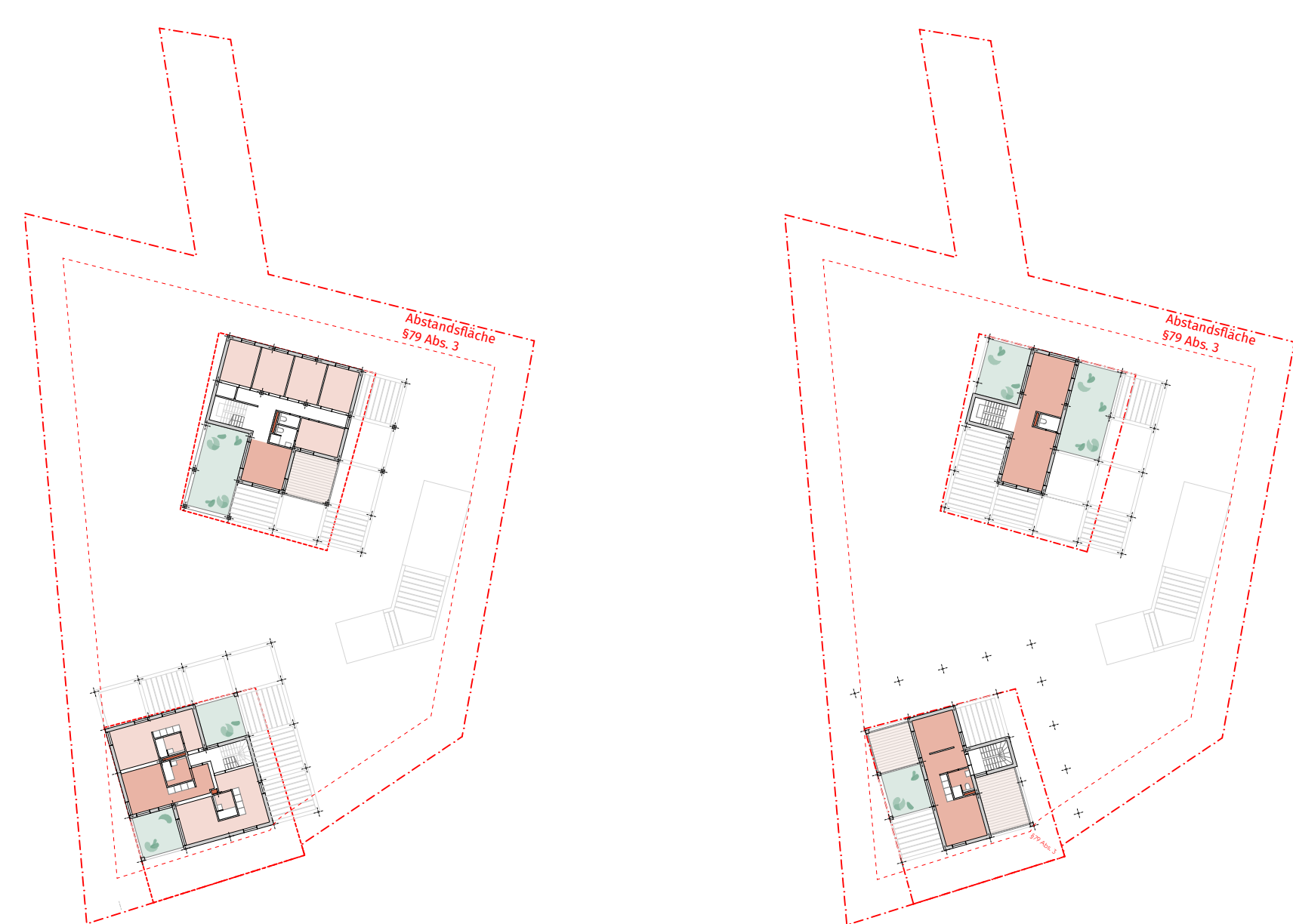
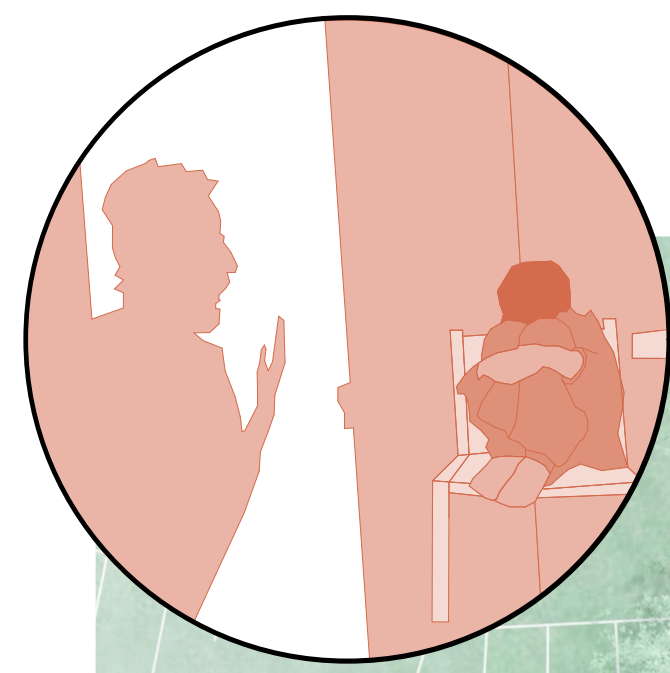
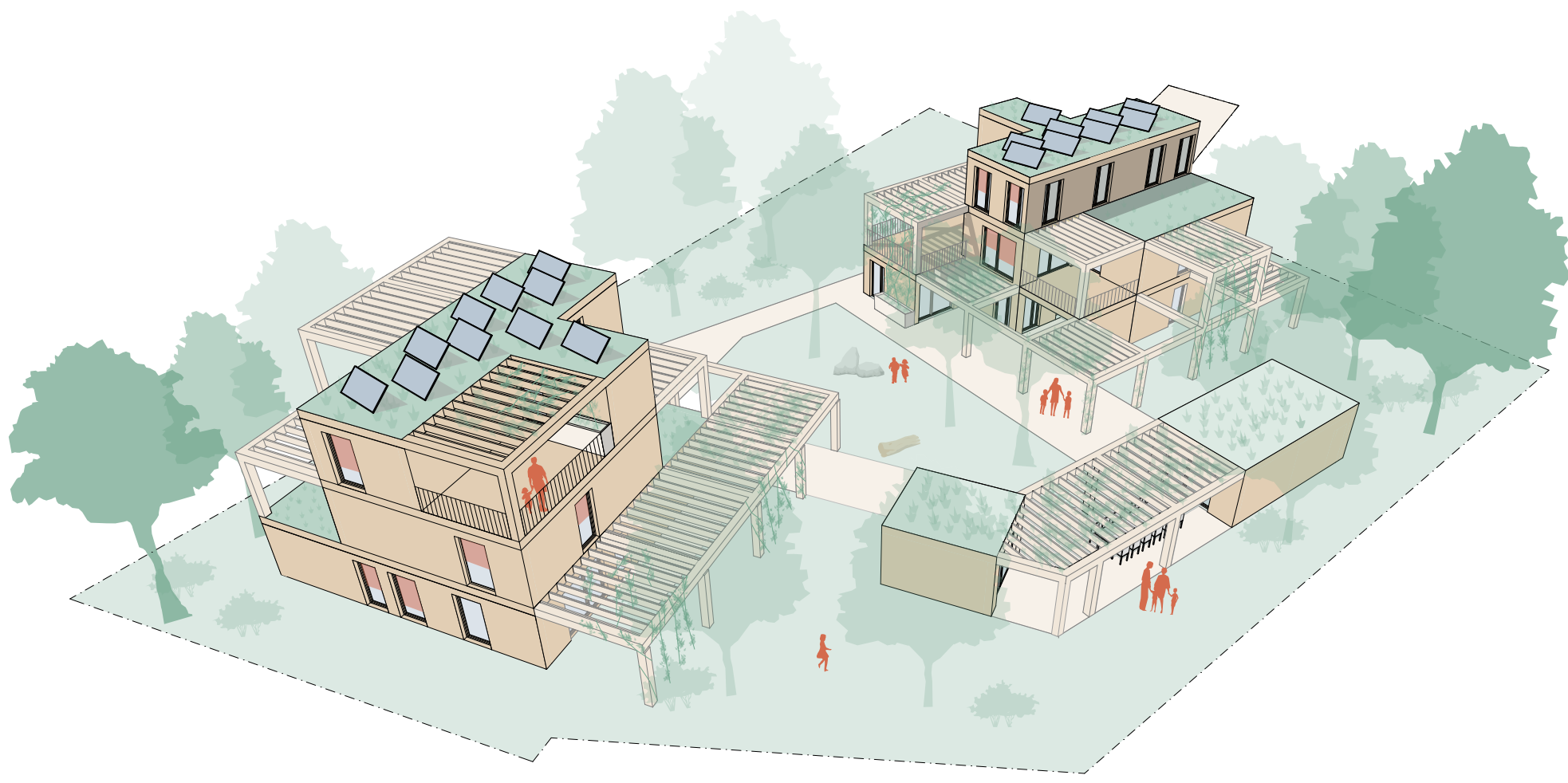
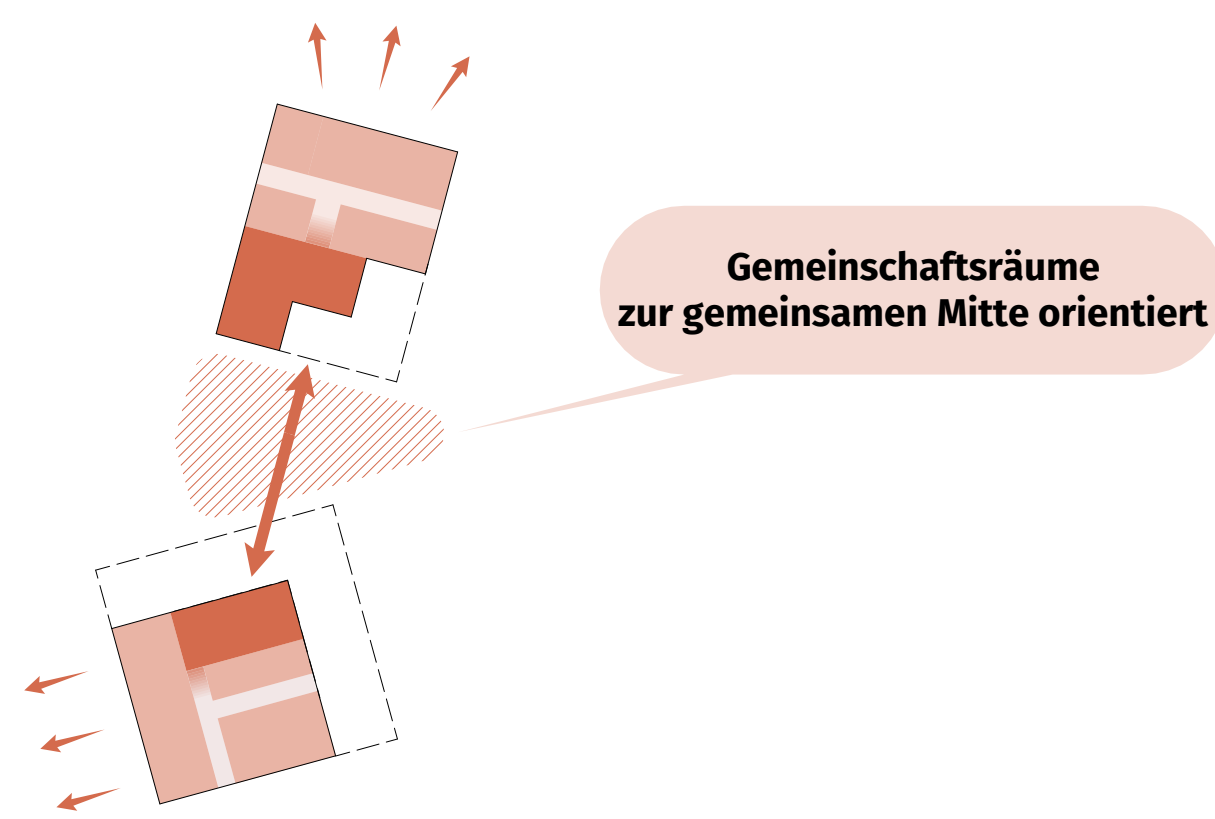
natürliche Ruhe fürs



Der Naufahrtweg bietet SOS Kinderdorf und seinen oftmals traumatisierten jungen Bewohner*innen ideale Rahmenbedingungen für ein familiäres Umfeld in schwierigen Lebenslagen. Das richtige Maß an **Ruhe und Abgeschlossenheit** sowie ein gutes Zusammenspiel von Rückzugsmöglichkeiten und gleichzeitig auch Betätigungs- und Gestaltungsmöglichkeiten schaffen ein Zuhause, in dem sich die Kinder und Jugendlichen geborgen fühlen und schrittweise **Vertrauen** aufbauen können.



Schwarzplan | 1:5000



§ Naufahrtweg
Es ist erforderlich den Baukörper 3m von der Grundstücksgrenze abzurücken, da für den Bauplatz die Bauklasse I höhenbeschränkt auf 4,5m und offene Bauweise festgesetzt ist. In der Bauklasse müssen die Gebäude zu den Bauplatzgrenzen einen Mindestabstand von 3m einhalten (§79 Abs. 3BO).

Grundriss EG | 1:200

