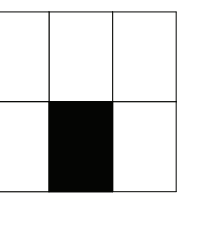


wohnungsgrundrisse 1:100



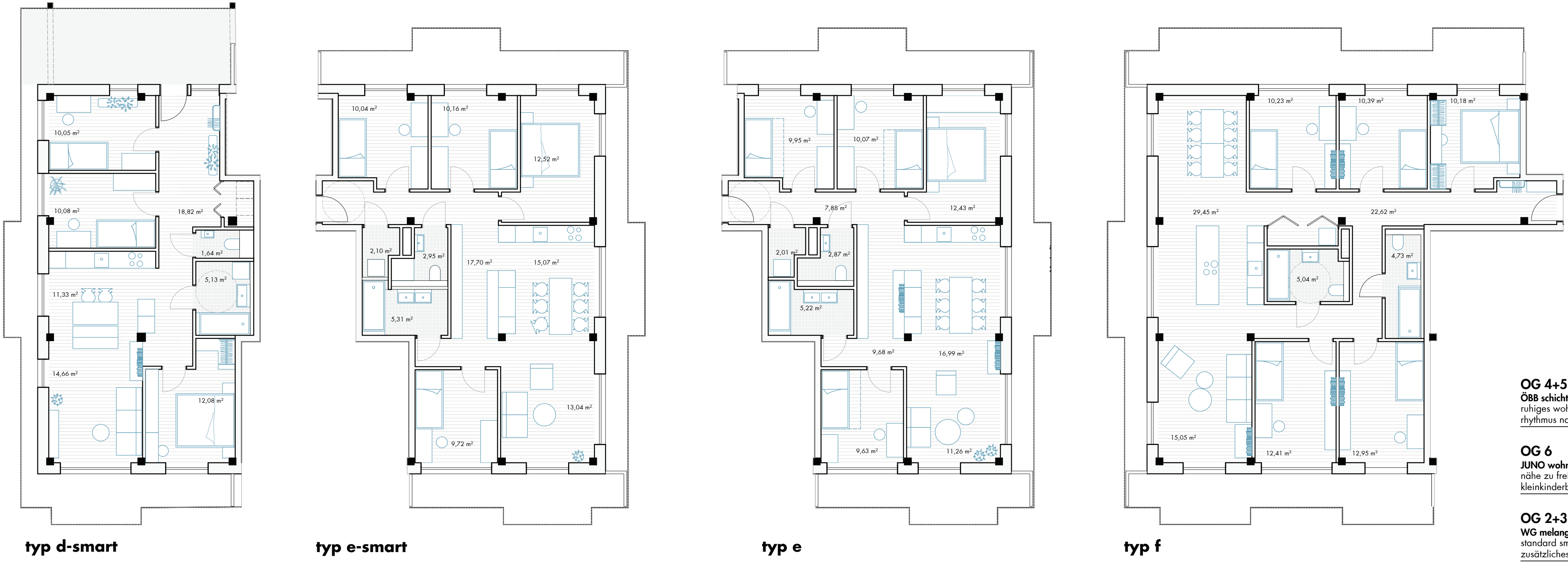
A	11 x
B	23 x
C	42 x
D	22 x
E	8 x
F	7 x

davon 60% smart wohnungen

wohnungsmix

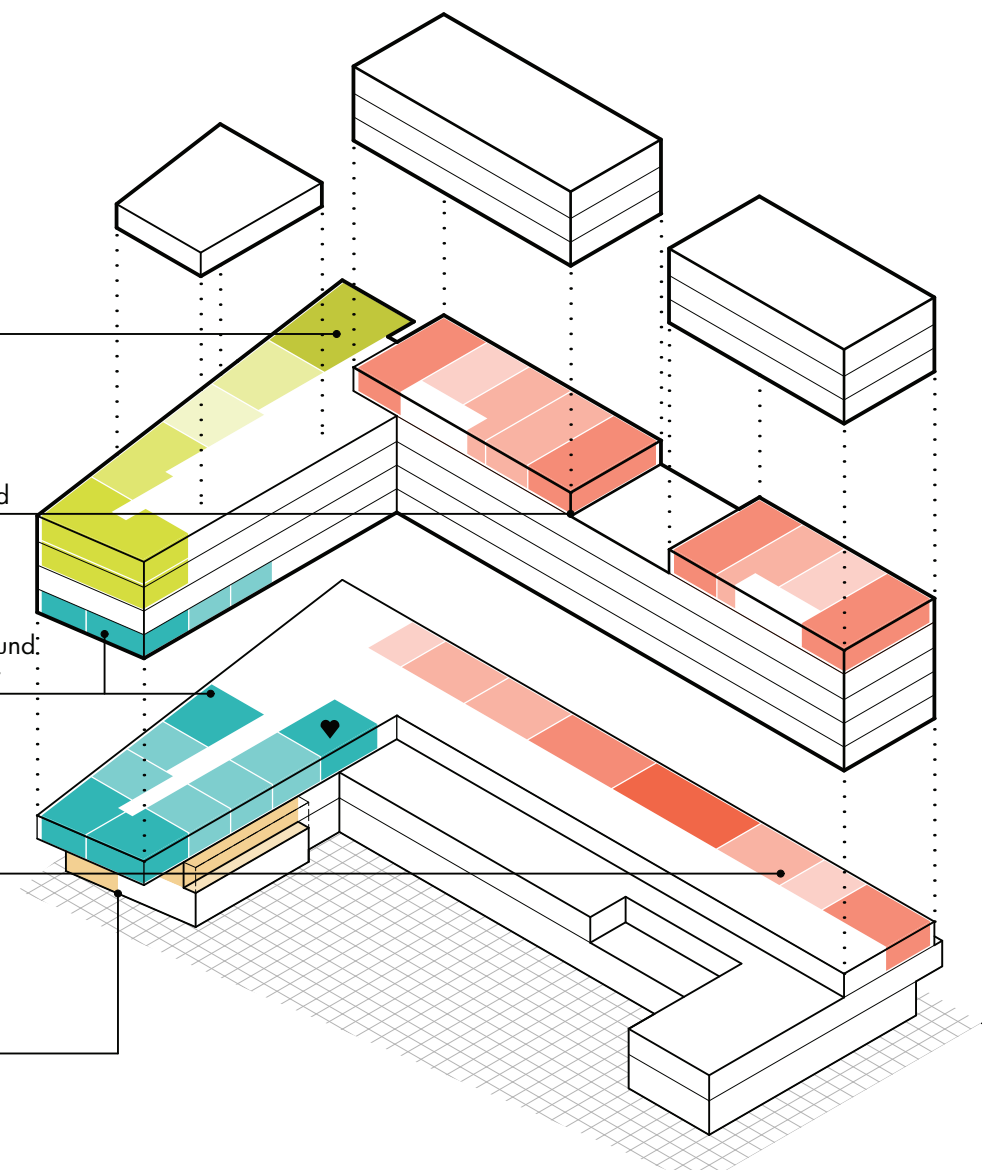
lebenszyklusgerechtes wohnen ... an attraktiven begegnungszonen

der flexible zuschnitt der wohnungen nimmt veränderte lebensrealitäten auf: mit und ohne kinder, homeoffice, wohngemeinschaften... über einen langen zeitraum puffert die wohnung wechselnde bedürfnisse, für großfamilien werden entsprechende großtypen angeboten. zusätzlich wird durch das vielschichtige angebot an begegnungszonen, gemeinschaftsräumen und moderierter begleitung die bindung ans gebäude verstärkt. lange bewohner*innen-verweilzeiten sind sozial, ökologisch und ökonomisch nachhaltig. die natürliche thermik fungiert als gratis klimaanlage und frischluftquelle!

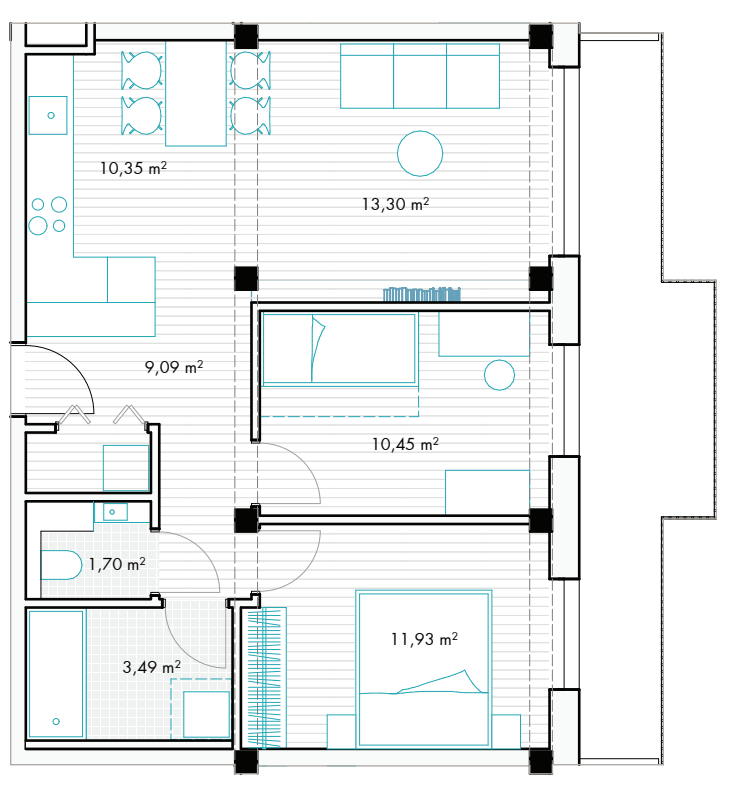


wohnungstypen smart

wohnungstypen standard



- OG 4+5 ÖBB schichtarbeiter*innen wohnungen ruhiges wohnen optimiert für den tag-nacht rhythmus nach osten orientiert
- OG 6 JUNO wohnungen für alleinerziehende röhre zu freizeitanlagen am dach kleinkinderbereich direkt am wohnungsverbund
- OG 2+3 WG melange standard smart wohnungen als wohnungsverbund zusätzliches wohnzimmer für die gemeinschaft
- OG 2 JUNO wohnungen für alleinerziehende unmittelbare nähe zu den gemeinschaftsräumen stellt einen mehrwert für alle dar
- EG+OG 1 Krisenzentrum MA11 beschützte im eg. wohnungsgemeinschaft im OG1 mit loggia richtung innenhof



typ c-smart

öbb-schichtarbeiter*innen wohnungen

himmelsrichtung
die wohnungen sind nach osten ausgerichtet, um den natürlichen tag- und nachtrhythmus erlebbar zu machen.

schlafzonen mit distanz
grundrisse der typen c-smart, d-smart, e und f trennen wohn- und schlafbereiche für mehr ruhe am tag.

praktisch und leise
bad und schlafzimmer sind direkt erreichbar, die waschmaschine liegt lärmtenkoppelt in einer abstellnische.

juno-wohnungen für alleinerziehende

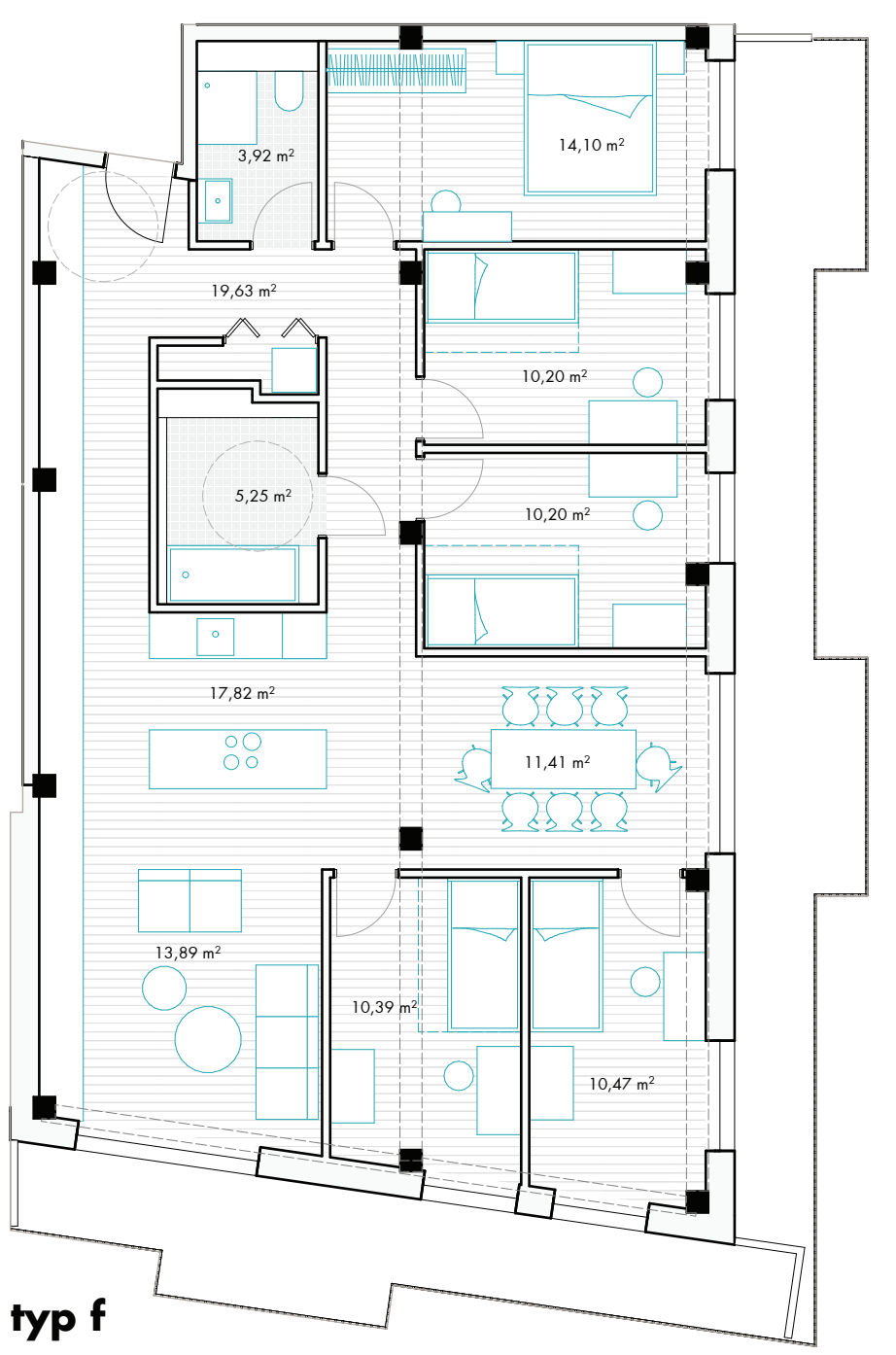
vernetzte nachbarschaft
wohnungsverbünde nahe kinderspielplätzen, waschküche und kindervogelwagen erleichtern den alltag und ermöglichen gelebte gemeinschaft und unterstützung.

großzügig und leistungsfähig
zusätzlich zu kleineren wohnungen bieten die großen wohnungstypen d und e platz für familien mit mehreren kindern – smart geplant und alltagstauglich.

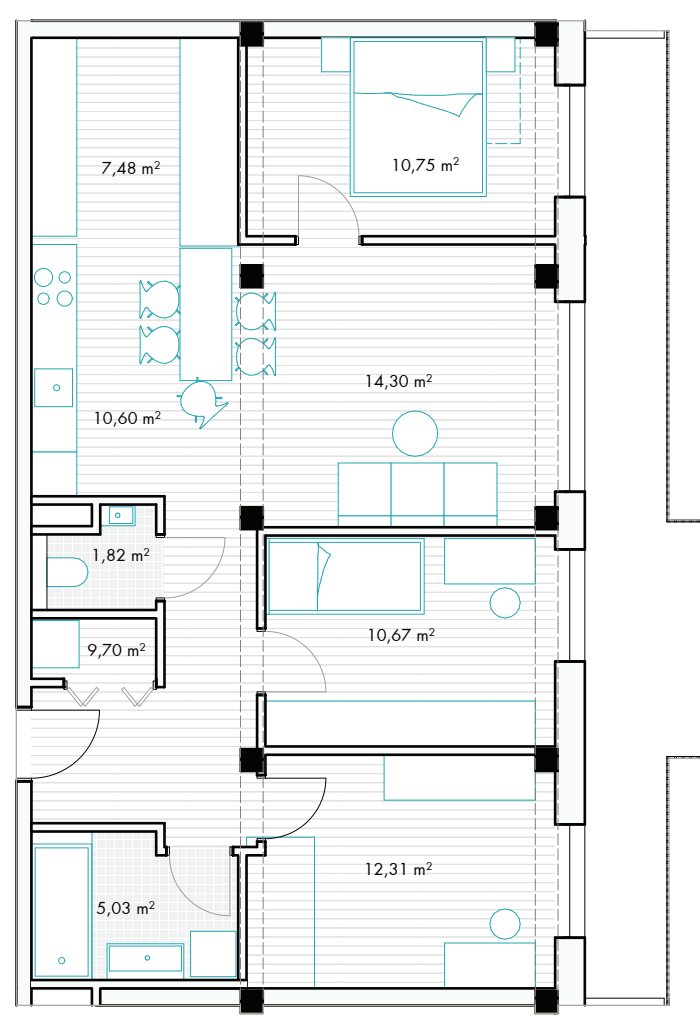
bedarfsgerechte grundrisse
eine schlafnische in der wohnküche ermöglicht flexible nutzung und unterstützt das leben alleinerziehender.

gemeinsam und durchmisch

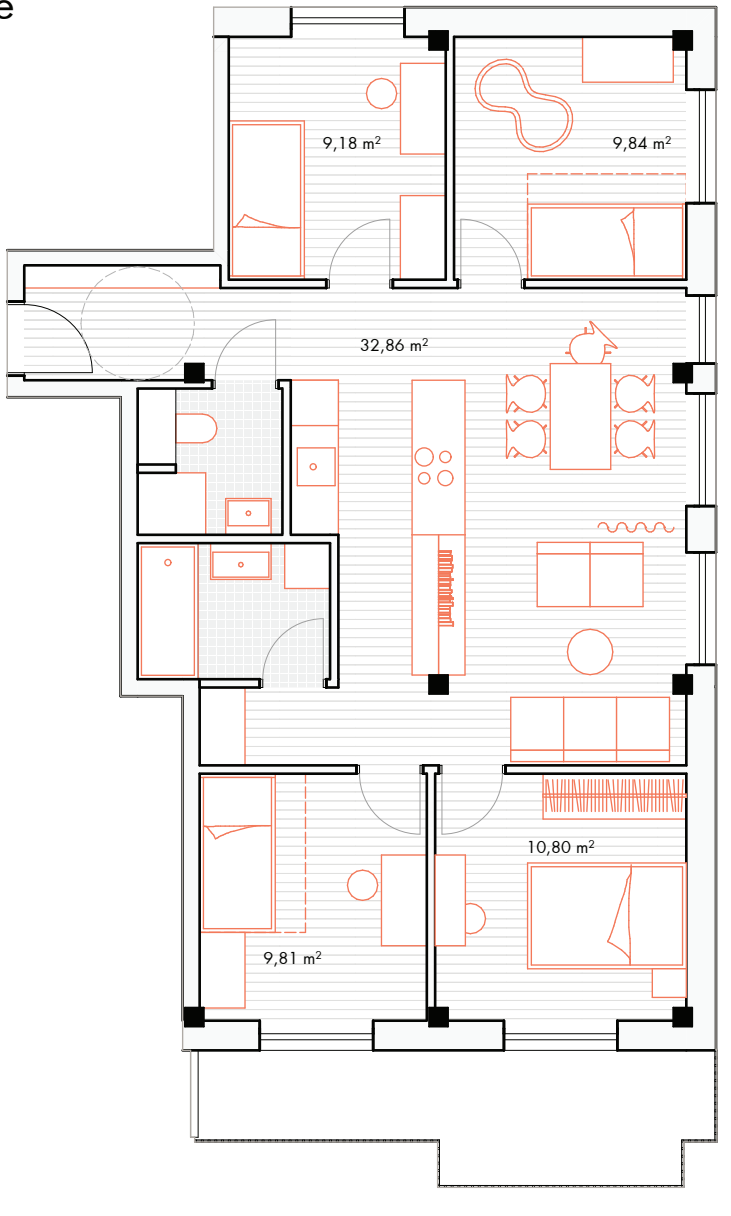
ein vielfältiges wohnungsangebot ergänzt die klassischen wohnungstypen: WG melange für wohnen 55+, juno wohnen für alleinerziehende verstärken die gemeinschaftszonen, MA 11 krisenzentrum, schichtarbeiterwohnungen der ÖBB im osten.



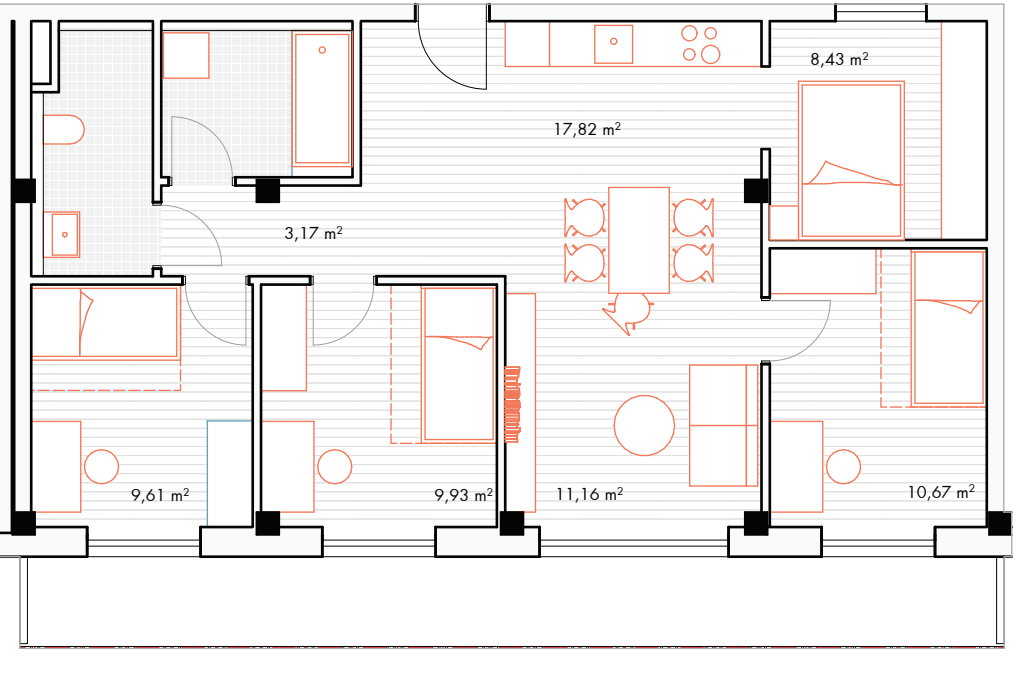
typ f



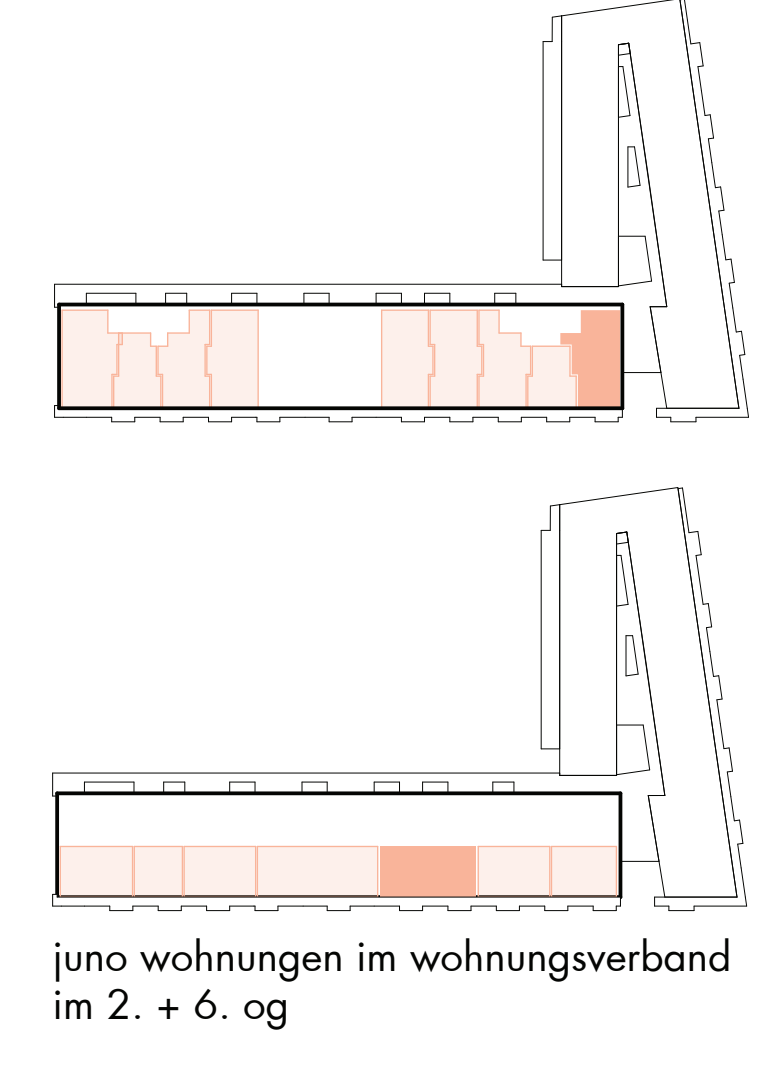
typ d-smart



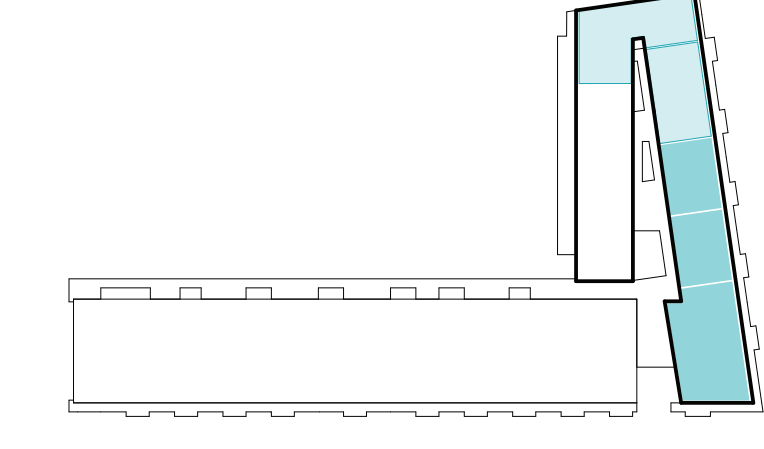
typ e-smart



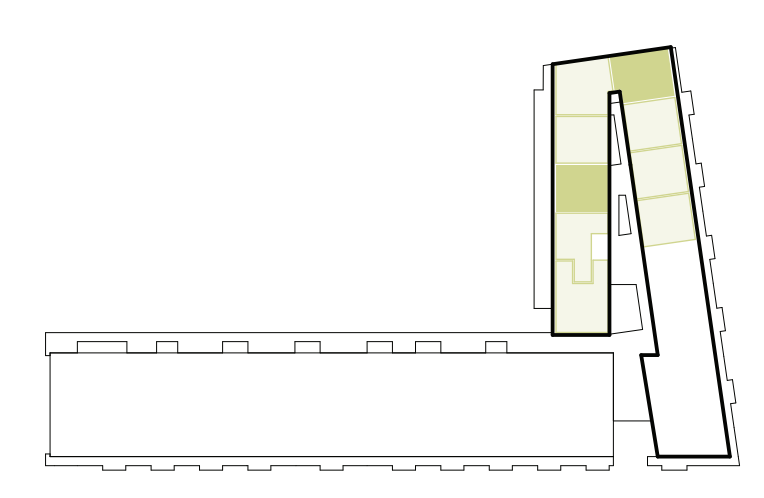
typ d-smart



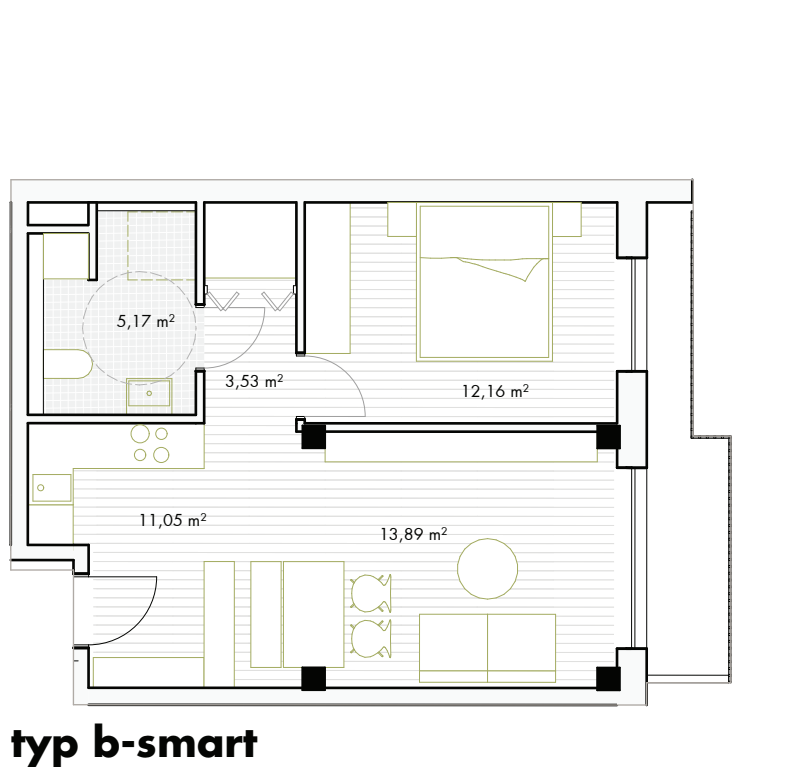
juno wohnungen im wohnungsverbund im 2. + 6. og



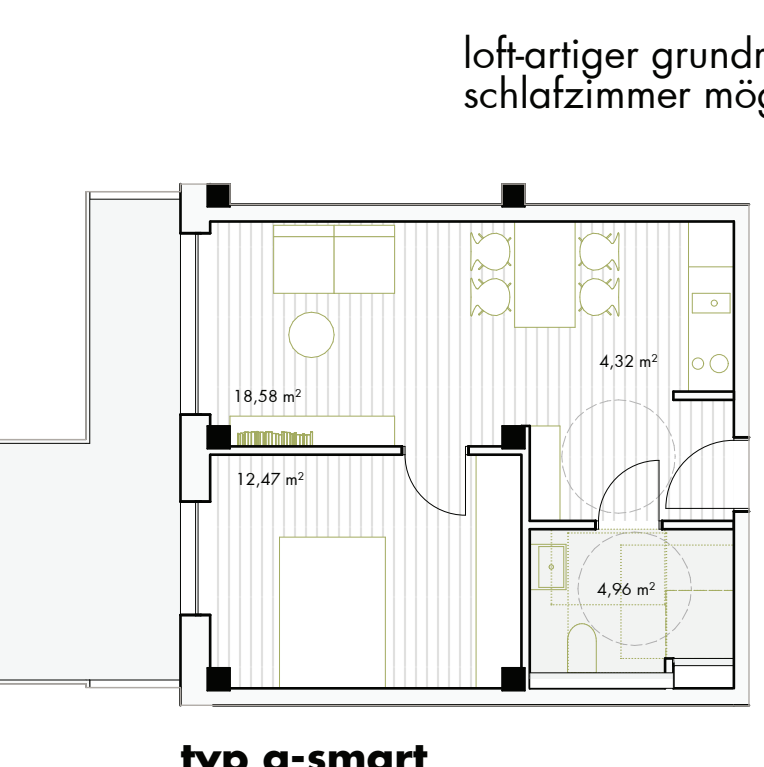
öbb wohnungen nach osten orientiert im rebbantrakt im 4.+5. og



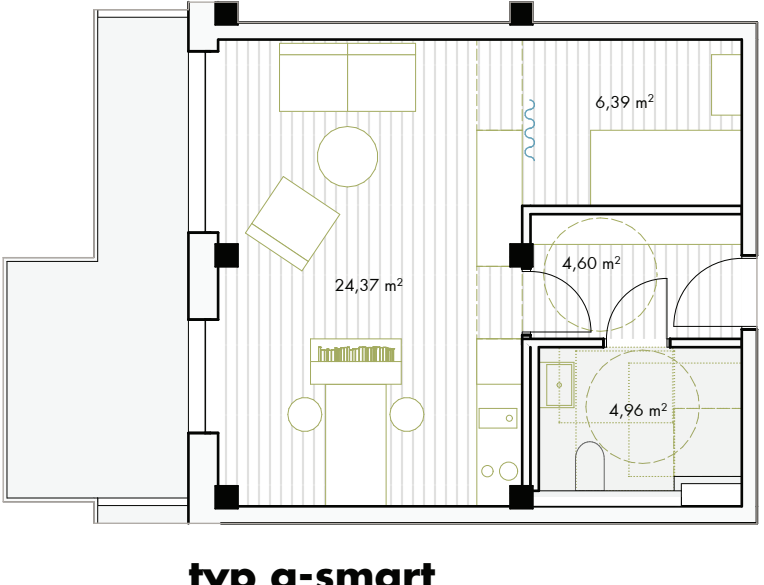
caritas wg melange wohnungen im wohnungsverbund im 2.+3. og



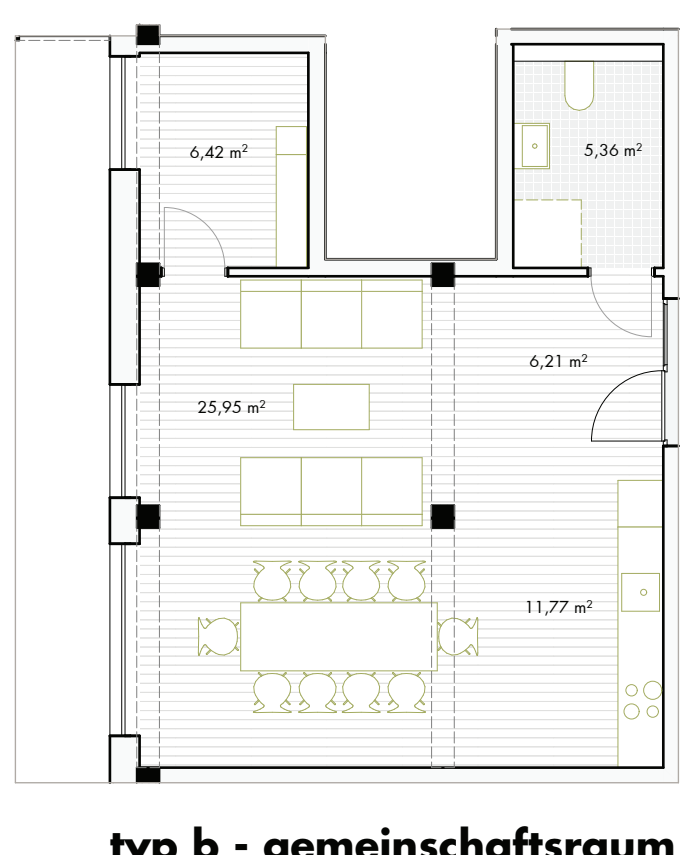
typ b-smart



typ a-smart



typ a-smart



typ b - gemeinschaftsraum

loft-artiger grundriss und abgetrenntes schlafzimmer möglich

wg melange

wohnungsverbund mit nachbarschaftscharakter
standard-smart-wohnungen gruppieren sich um ein geteiltes wohnzimmer mit küche – eine wohnform, die gemeinschaft und rückzug ermöglicht.

lichthöfe und breite flure
das verbindende atrium mit seinen großzügigen licht- und lufträumen fungiert als erweiterung des wohnbereichs.

komfortabel für bewohner*innen ab 55
a-smart-wohnungen mit barrierefreiem bad, waschmaschinenanschluss und nachbarschaftlichem charakter ermöglichen selbstständiges wohnen in gemeinschaft.