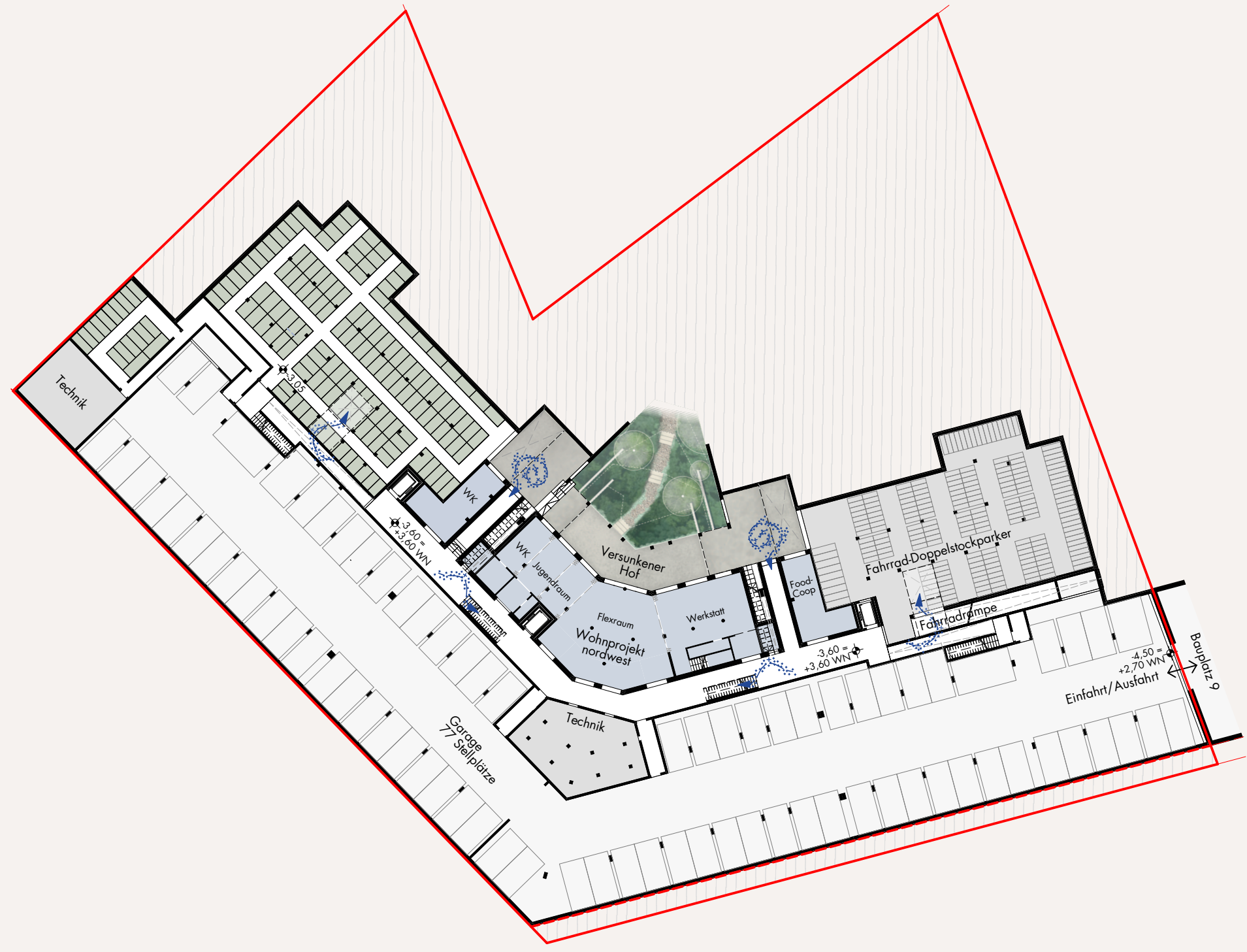
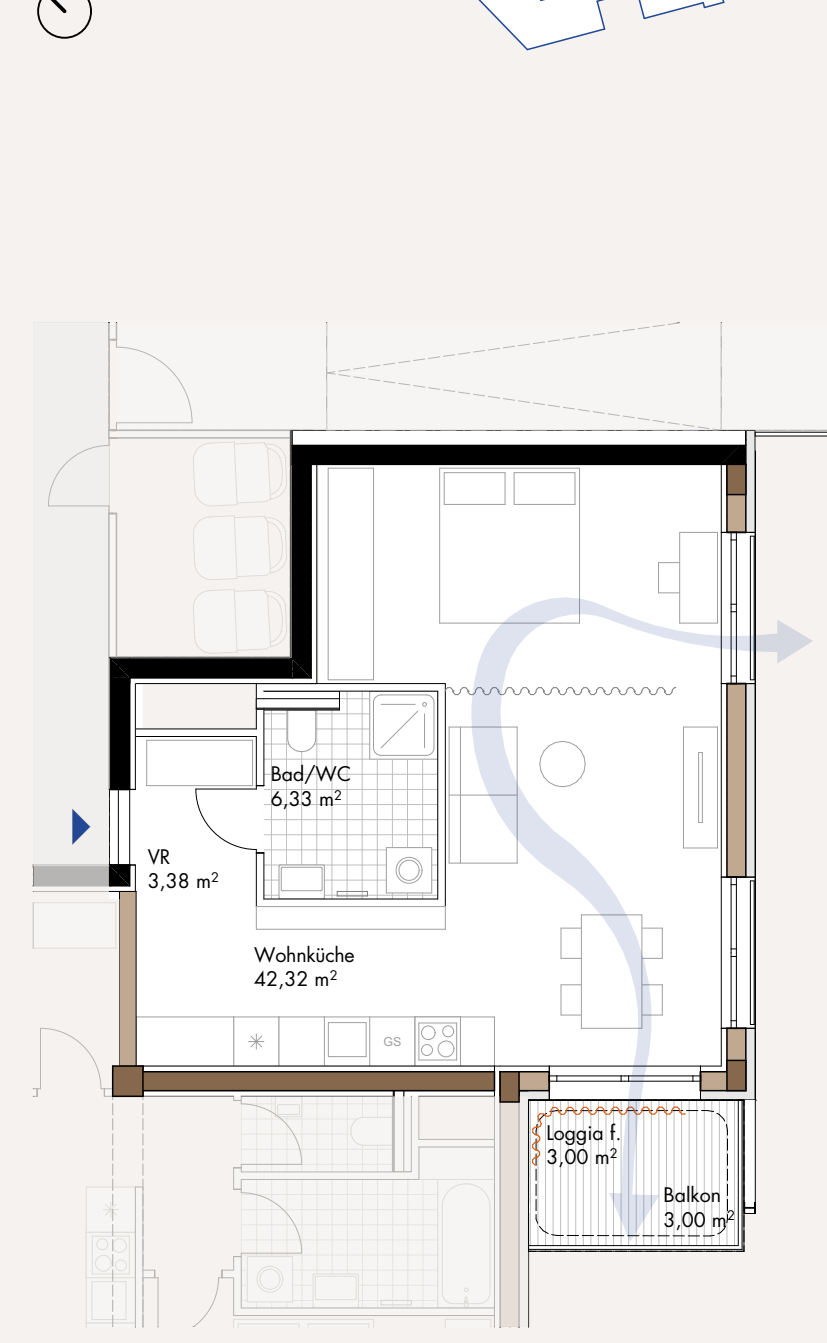


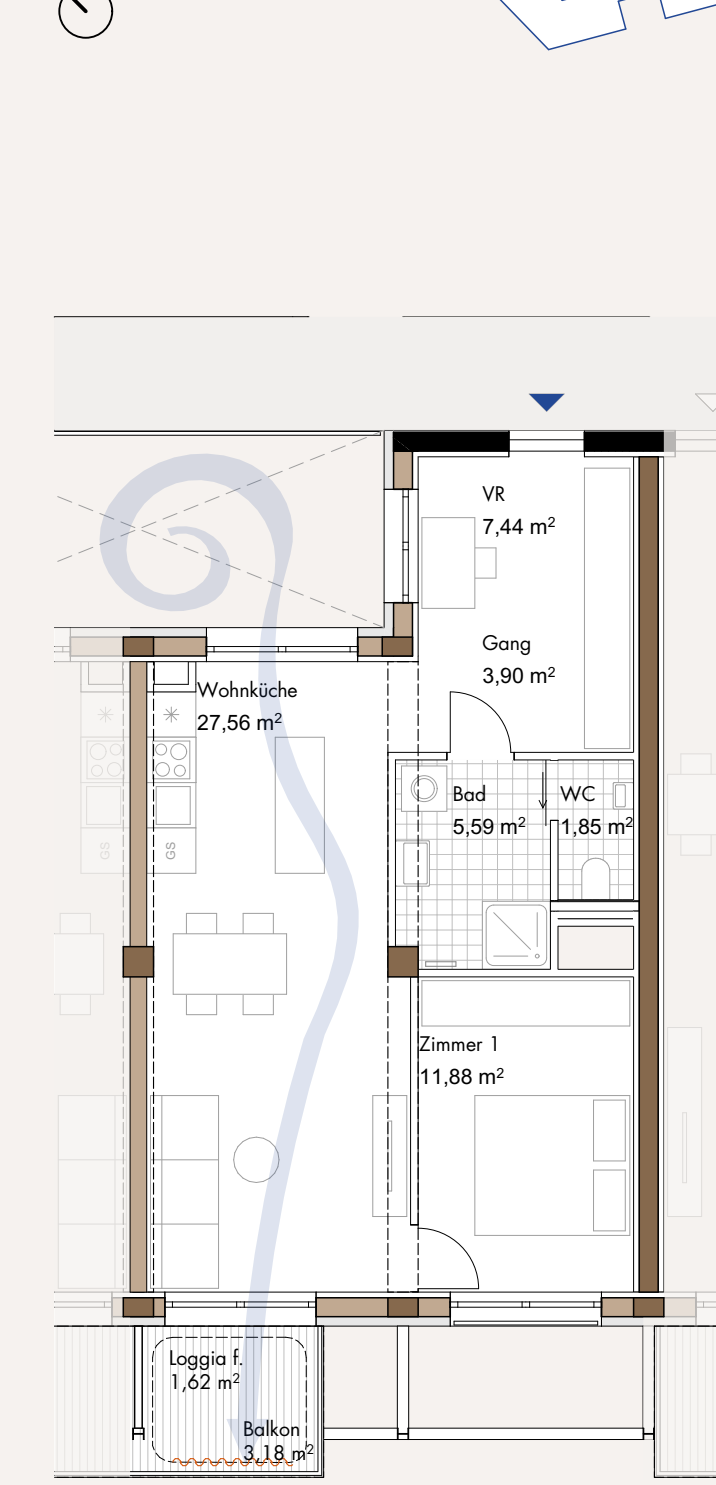
Untergeschoß 1:500



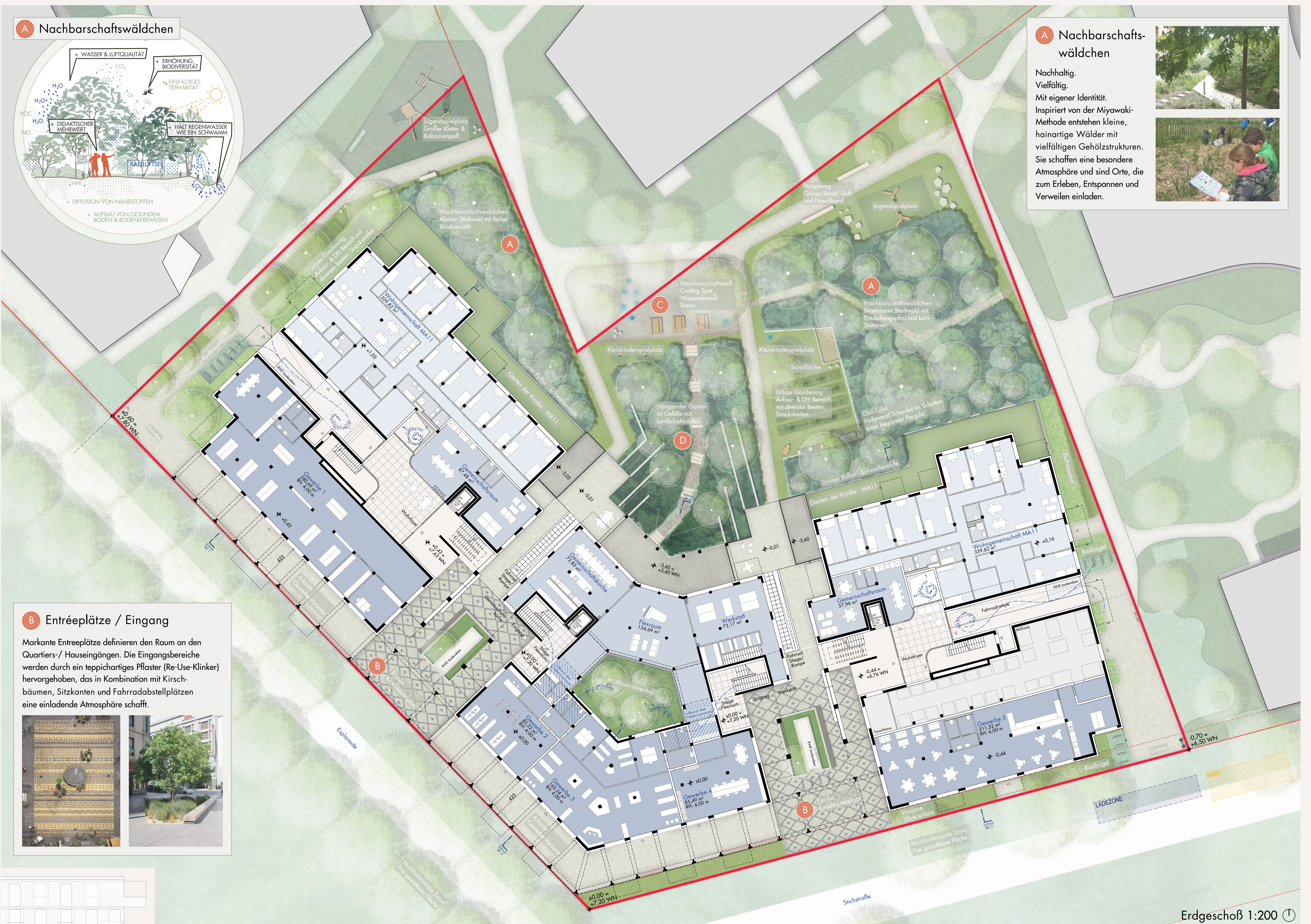
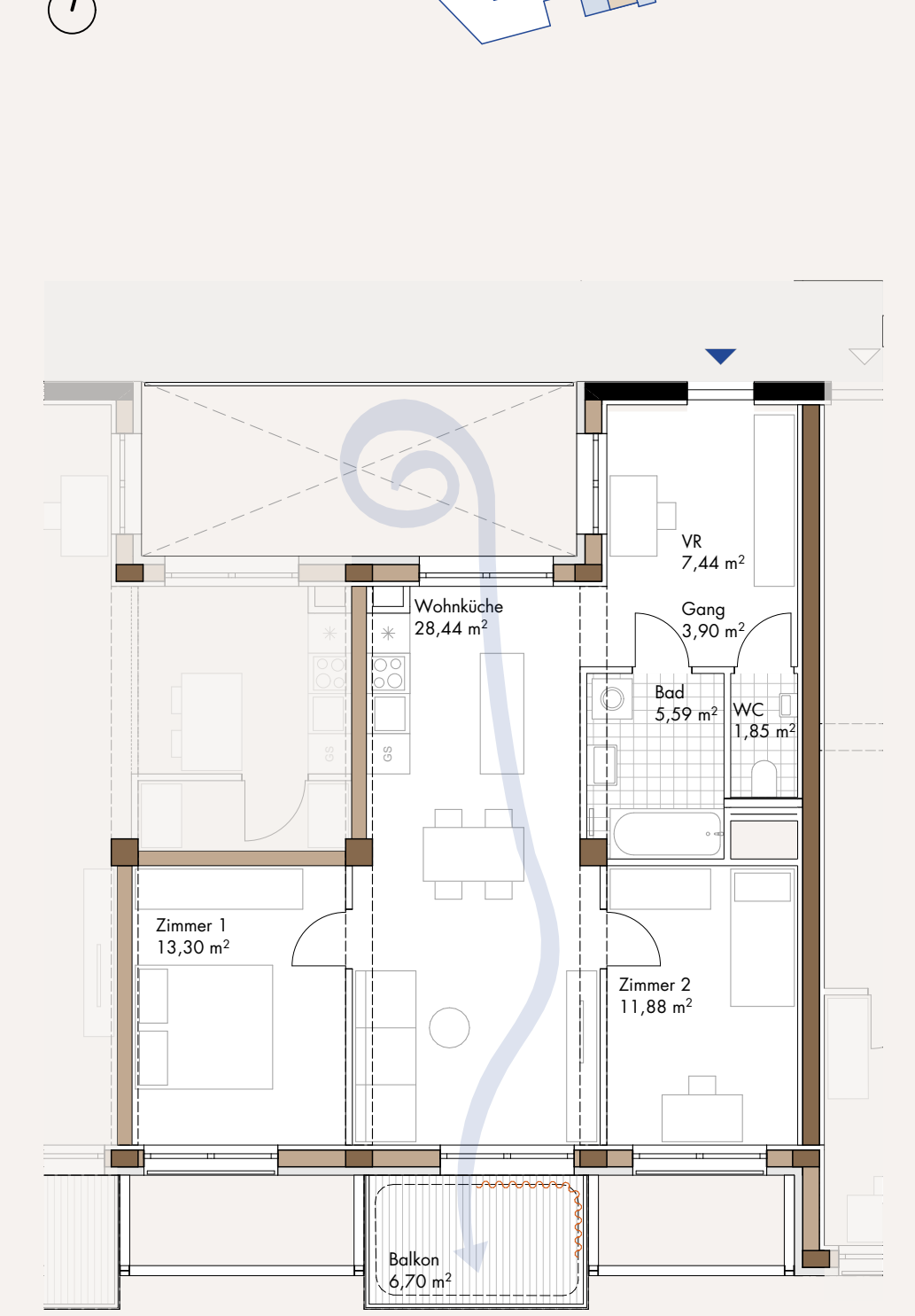
Typ A 1:100
Baukörper 1+3
52,03 m²



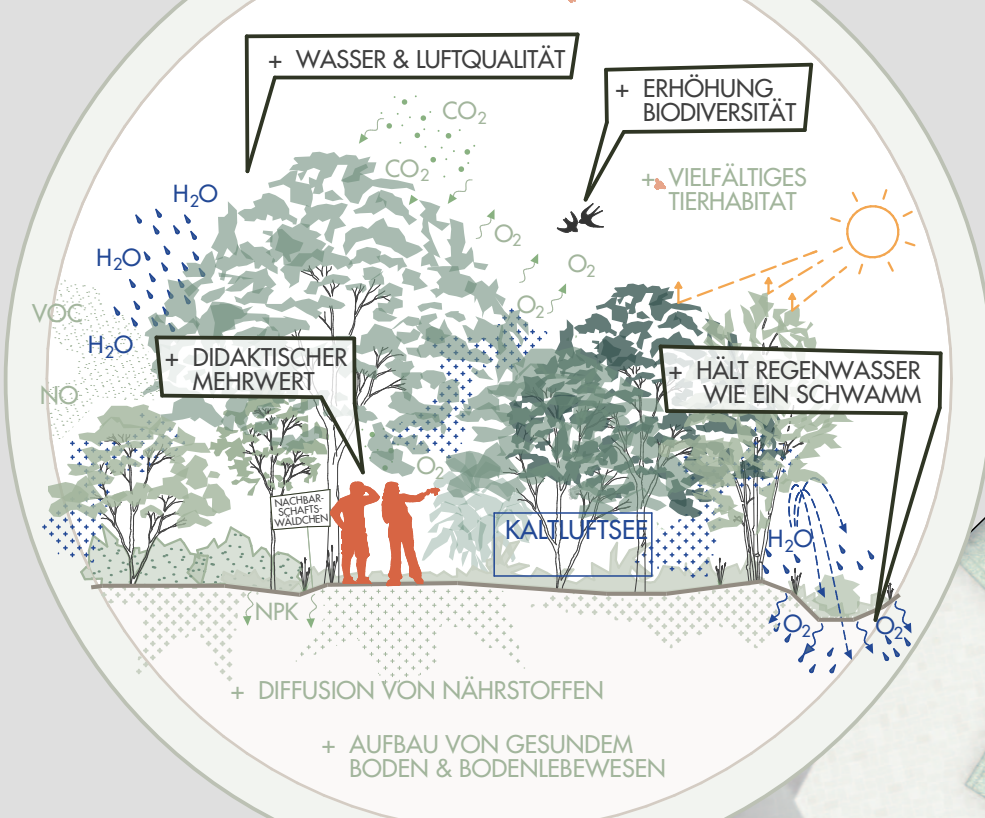
Typ B 1:100
Baukörper 1+3
58,22 m²



Typ C 1:100
Baukörper 1+3
72,40 m²



A Nachbarschaftswaldchen

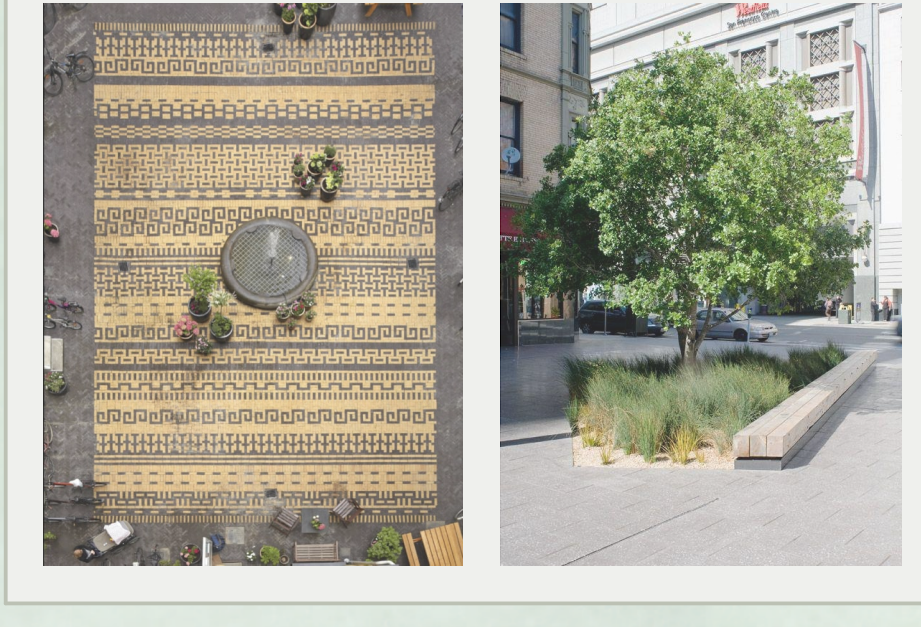


A Nachbarschaftswaldchen

Nachhaltig. Vielfältig. Mit eigener Identität. Inspiriert von der Miyawaki-Methode entstehen kleine, hairartige Wälder mit vielfältigen Gehölzstrukturen. Sie schaffen eine besondere Atmosphäre und sind Orte, die zum Erleben, Entspannen und Verweilen einladen.

B Entréeplätze / Eingang

Markante Entréeplätze definieren den Raum an den Quartiers- / Hauseingängen. Die Eingangsbereiche werden durch ein teppichartiges Pflaster (Re-Use-Klinker) hervorgehoben, das in Kombination mit Kirschbäumen, Sitzkanten und Fahrradabstellplätzen eine einladende Atmosphäre schafft.



Erdgeschoß 1:200



Ansicht Esplanade 1:200

