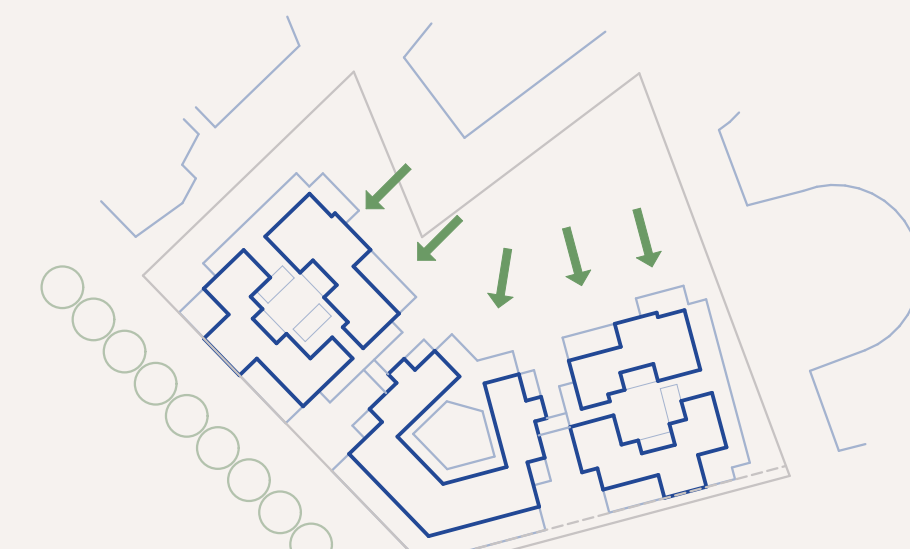
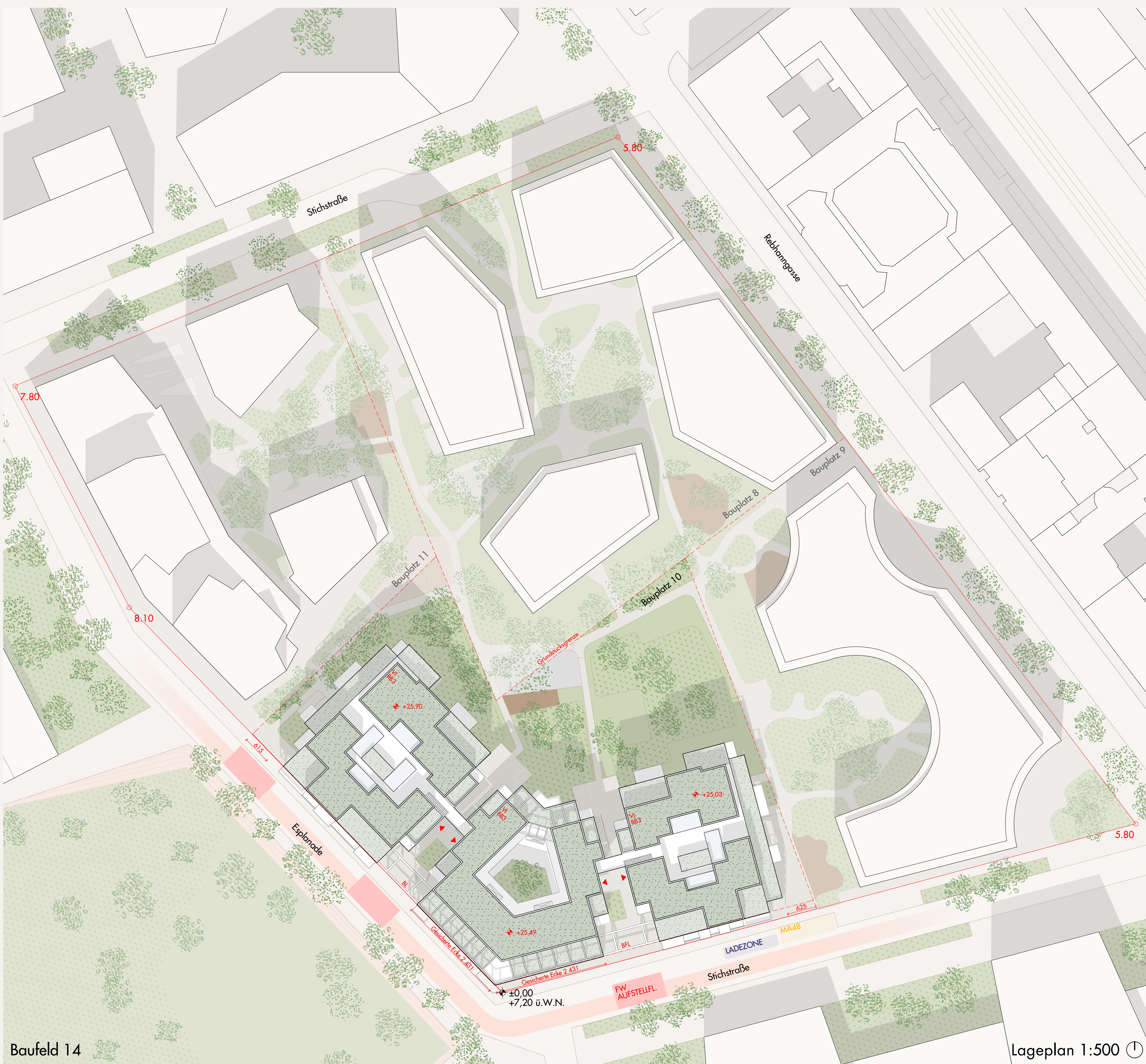
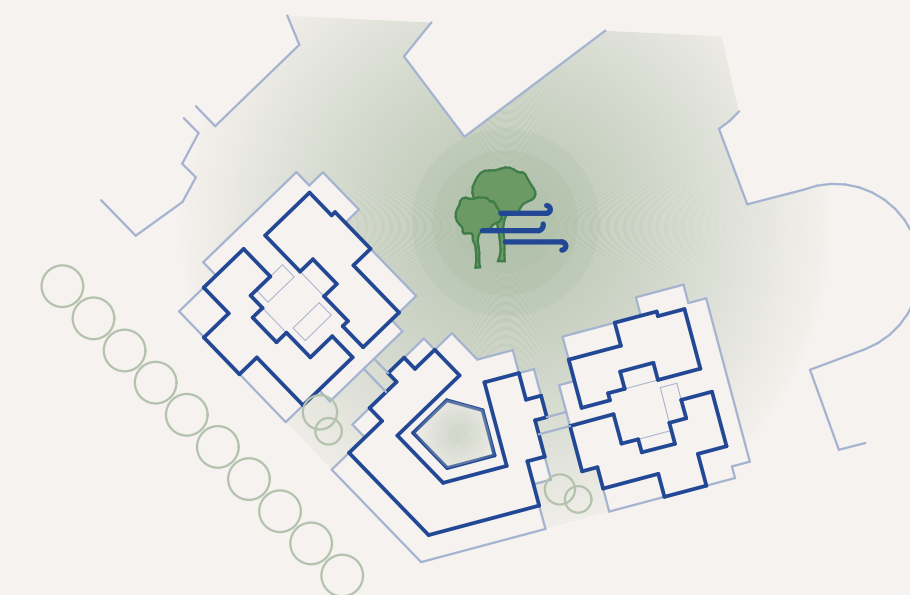


Wiener Luft



(Frei-)Raum schaffen

Drei tiefe Baukörper besetzen die Ränder am Park und an der Stichstraße, um eine möglichst große zusammenhängende Freifläche im Binnenraum zu schaffen.



Klima-Wald-Hof

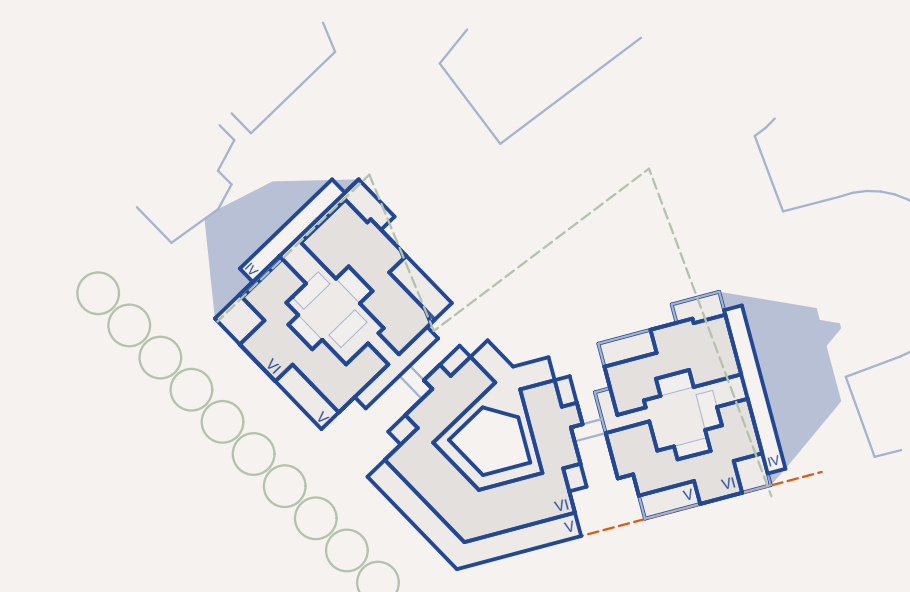
Bauplatzübergreifend bietet der Nachbarschaftsplatz einen Treffpunkt für viele Aktivitäten. Die Nachbarschaftswäldchen sind atmosphärisch, identitätsstiftend und verbessern das städtische Mikroklima. In einigen Jahren entstehen naturnahe Waldflächen mit hoher Artenvielfalt.

"Wiener Luft"

Der Raum zwischen den Häusern stellt Frischluftschneisen und adiabate Luftzirkulation zwischen dem Park und den Nachbarschaftswäldchen sicher. Eine Weiterführung der Frischluft über das Atrium und die Klimabrunnen ermöglicht eine natürliche und kühlende Querlüftung der Wohnungen.

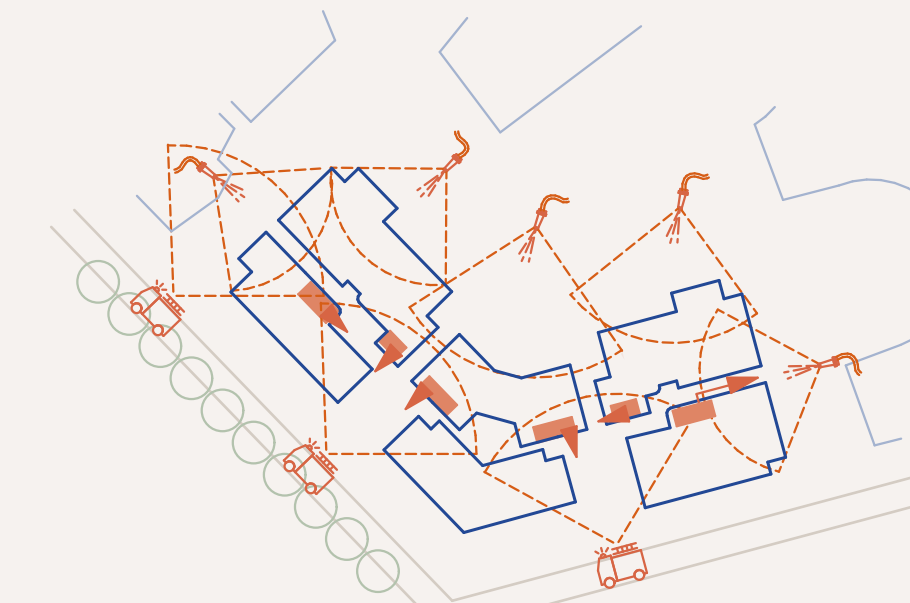
Porosität

Kaskadenartige Abtreppungen der Baukörper gewährleisten allen Wohnungen eine Beziehung zum Park oder zum Klima-Wald-Hof. Städtebauliche Sichtachsen auch für die 2. Reihe freigehalten. Vielfältige Wegführungen vernetzen im Quartier.



Belichtung

Eine Belichtung der Nachbarbauplätze unter Berücksichtigung der 30°-Verschwenkung wird gewährleistet. Der Verschattung der eigenen Fassadenflächen durch Nachbargebäude wird mit der Wahl der Raumfunktionen und Ausrichtung der Fenster begegnet.



Brandschutz

- > Zugänglichkeit für Einsatzkräfte von den öffentlichen Verkehrsflächen
- > Allseitige, gute Löschangriffsmöglichkeit
- > Sicherstellung der Flucht- und Rettungswege mittels zwei sicheren Treppen je Haus
- > Verhinderung der Verqualmung durch nach oben offen / offene Lufträume